

電子部品の専門商社

OKAMOTO ELECTRONICS CORPORATION

代表者: 岡本 崇義

創業: 1940年9月

資本金: 36,000万円

売上高: 510億円(2022年3月期)

本社: 大阪市浪速区日本橋4-8-4

販売品目: 電子部品、半導体、制御部品
測定器、工具、他



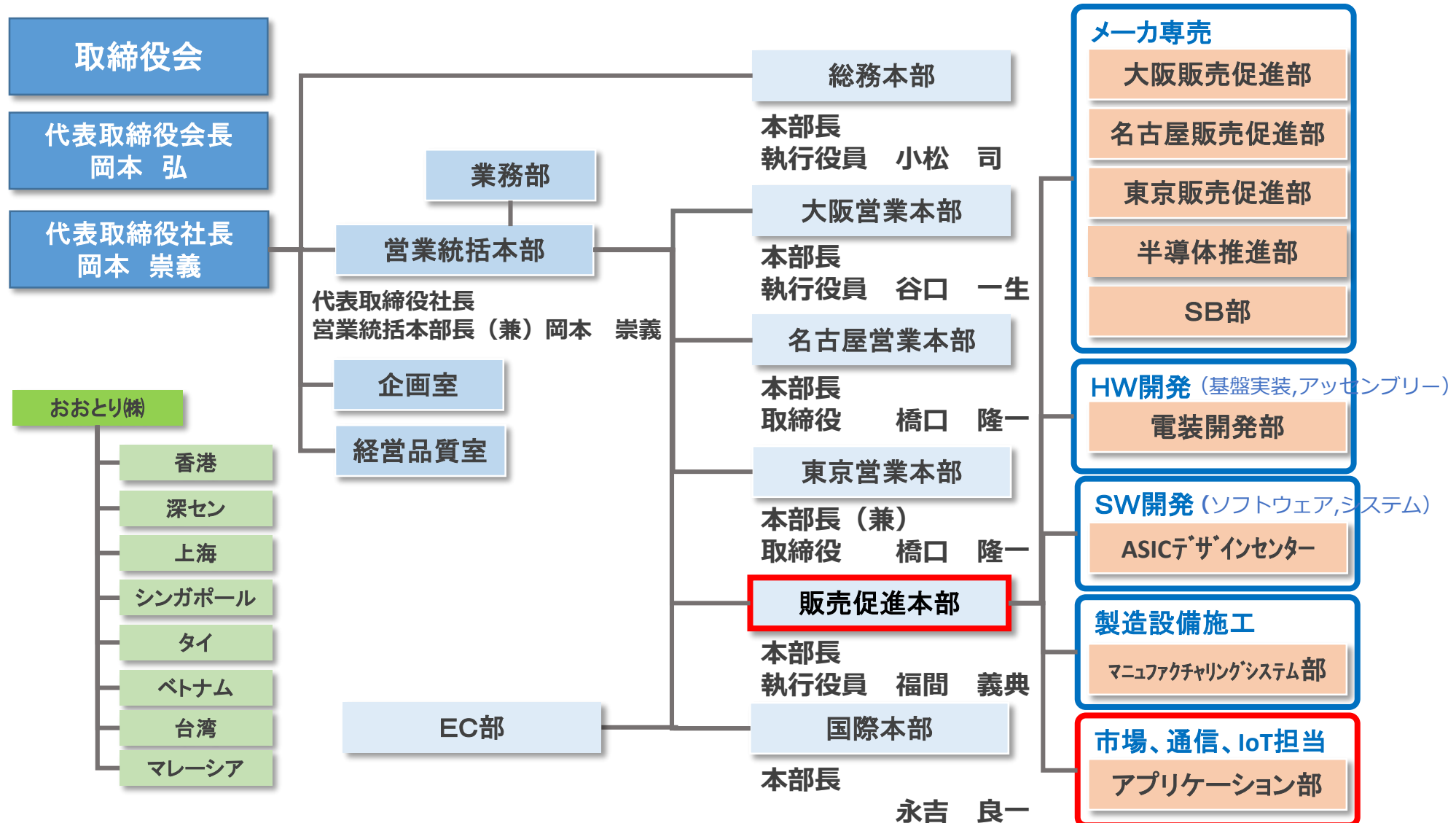
海外 8 拠点

国内 20 拠点



岡本無線電機株式会社
OKAMOTO ELECTRONICS CORPORATION
おとり株式会社
OHTORI CORPORATION

部署紹介

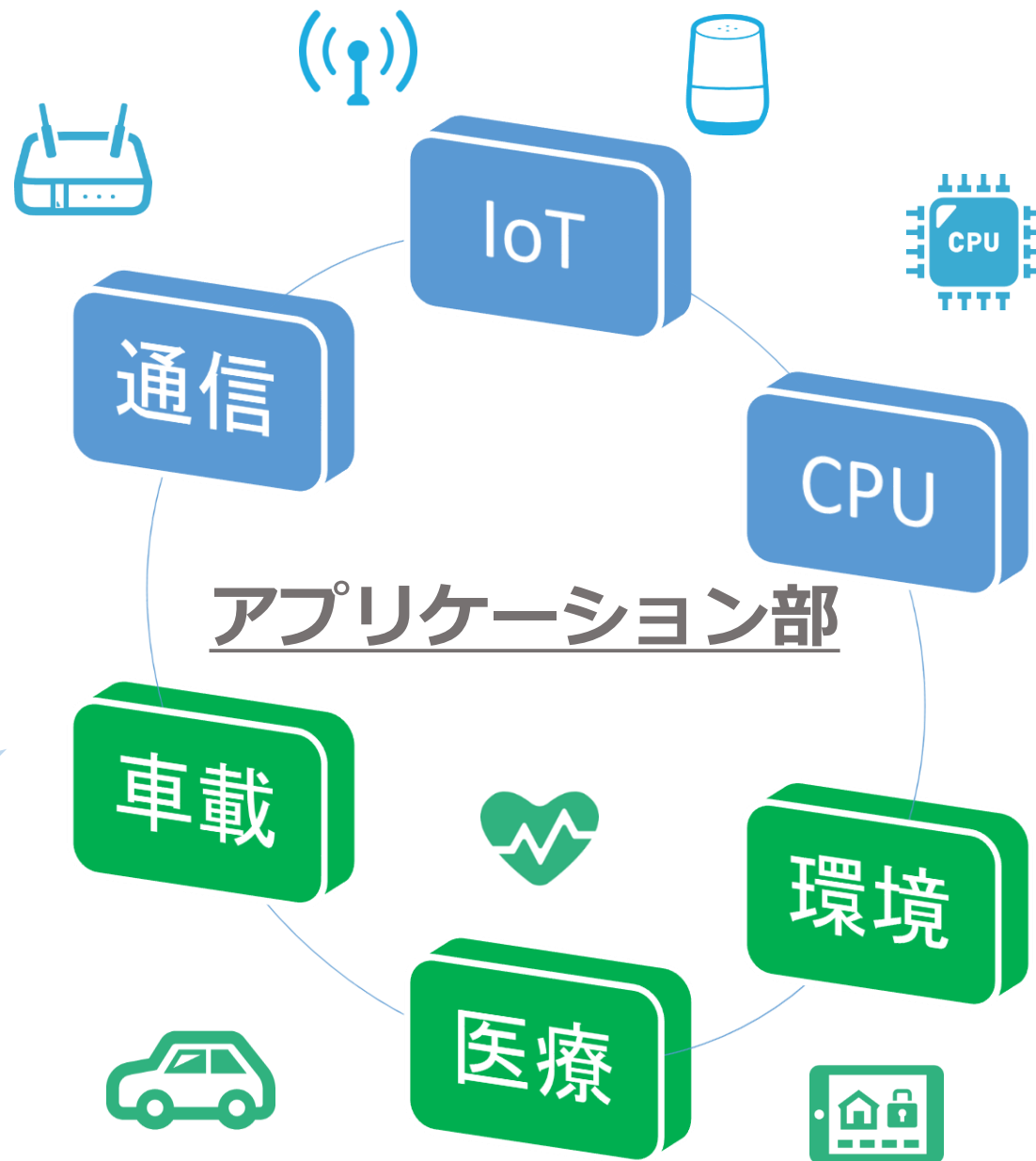


アプリケーション部 組織図

通信モジュール/CPU/IoT商材の拡販

- ・無線モジュール
(LTE/Wi-Fi/
Bluetooth/LPWA等)
センサー
- ・CPUモジュール、CPUボードの
拡販サポート
- ・センサーを使った
IoT関連のユニット販売
(通信ユニット、ゲートウェイ等)

協業先との多様な
トータルソリューション提案



重点市場への特化型アプローチ

- ・車載/医療/環境市場の
情報収集、マーケティング
- ・各市場の顧客に向けた
総合的なアプローチ

アプリケーション部の取組み

通信ユニット → 通信 → データ可視化

デバイス

| | | | | |
|-----|-------|-----|----|-----|
| 空間系 | 距離 | 位置 | 角度 | 傾斜 |
| 物理系 | 角速度 | 加速度 | 振動 | 圧力 |
| 電気系 | 静電気 | 磁気 | 電流 | 過電流 |
| 環境系 | 照度 | 温度 | 湿度 | 粒子 |
| 電波系 | マイクロ波 | 赤外線 | 画像 | その他 |

アプリ

OS

アルゴリズム

パターン認識
ディープラーニング
画像認識システム

ハードウェア

通信

データ可視化

クラウド
イーサネット

お客様の仕様に合わせて最適な製品をご提案しています。

産業用PC/CPUボード

DFI®

ADVANTECH

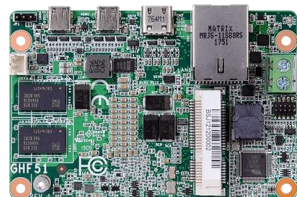
Enabling an Intelligent Planet

Portwell



山下システムズ株式会社

INNOTECH
CORPORATION



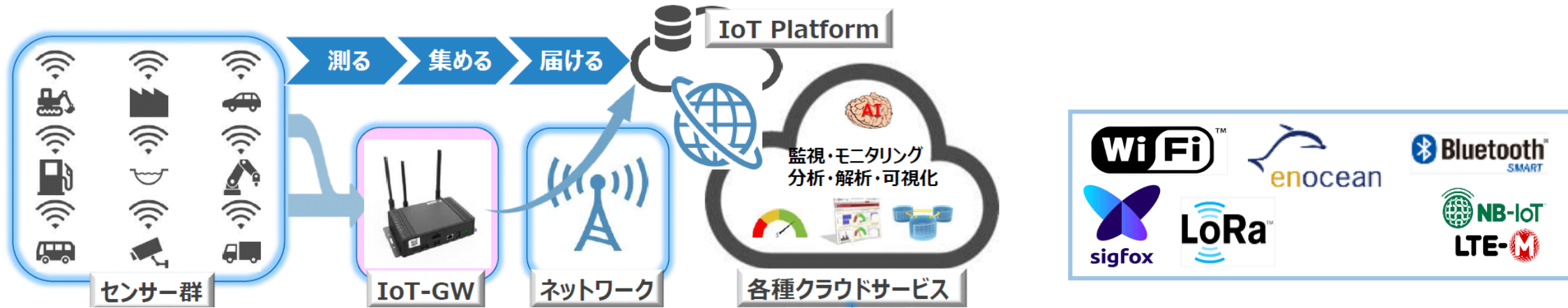
CPUモジュール

Toradex
Swiss. Embedded. Computing.



IoTソリューション

お客様のご要望にあわせ、IoTネットワークのコーディネート当社が確立します。



- ・IoT機器の開発に最適な部材の選定、コストや機能面・信頼性に配慮した最適な製品のご提案
- ・システム製品、各段階のソフトウェア面からもトータルでサポート
- ・IoT機器の設計・開発・IoT機器の運用に必要なアプリケーションの開発もお請けします。

ワンストップでIoTをご提供

IoTプラットフォームを提供するパートナー企業との協業により、IoT機器の製品からIoTの運用、可視化部分までをワンストップでご提供いたします。

