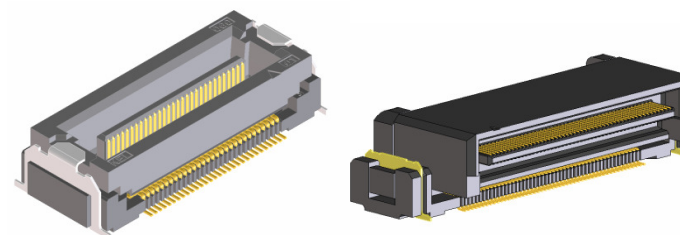


## DTシリーズの主な特長

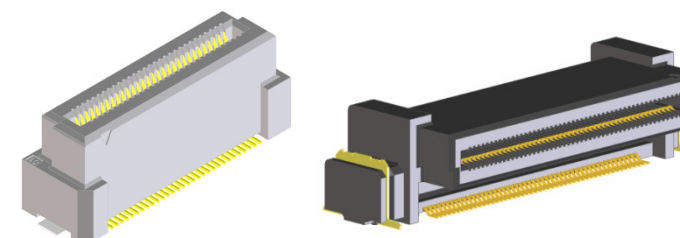
- フローティングコネクタながら、SATA規格相当の**高速シリアル信号伝送に対応**  
(差動インピーダンス : 100Ω±15%)
- SATA Rev3.0で要求される伝送特性要求規格すべて満足
- 0.5mmピッチにして、フローティング量XY方向±0.5mmを実現
- **接続方式 : スタック・垂直・水平実装タイプ**
- スタック高さ : 10mm～ (8mm～対応可能)

## DTシリーズの主な仕様

- 定格電流 : 0.4A/Pin MAX.
- 耐電圧 : AC200V、1分間
- 絶縁抵抗 : 100MΩ以上 (DC250V)
- 接触抵抗 : 80mΩ以下
- 挿抜耐久性 : 100回
- 有効嵌合長 : 1.5mm
- 使用温度範囲 : -40℃～+105℃



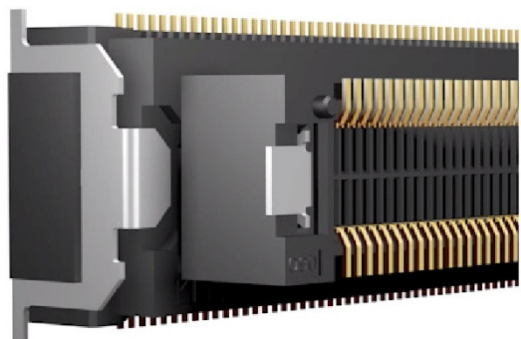
レセプタクル (フローティング側)



プラグ 固定側

# ケル株式会社 DTシリーズ製品詳細 バリエーション **KEL**

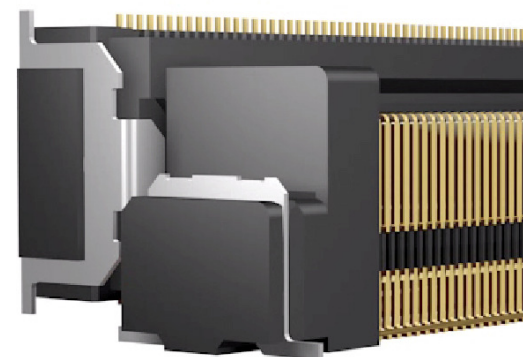
バリエーション		30極	40極	60極	80極	100極	140極	240極
レセプタクル	ストレート	○	○	○	○	○	○	○
	ライトアングル	○	○	○	○	○	○	—
プラグ	ストレート スタック高：10mm	○	○	○	○	○	○	○
	ライトアングル	○	○	○	○	○	○	—



スタック接続



水平接続



垂直接続

※垂直接続はレセプタクル側ストレート、プラグ側ライトアングルタイプとします。

有効嵌合長=1.5mmで、嵌合時の信頼性・余裕度を確保