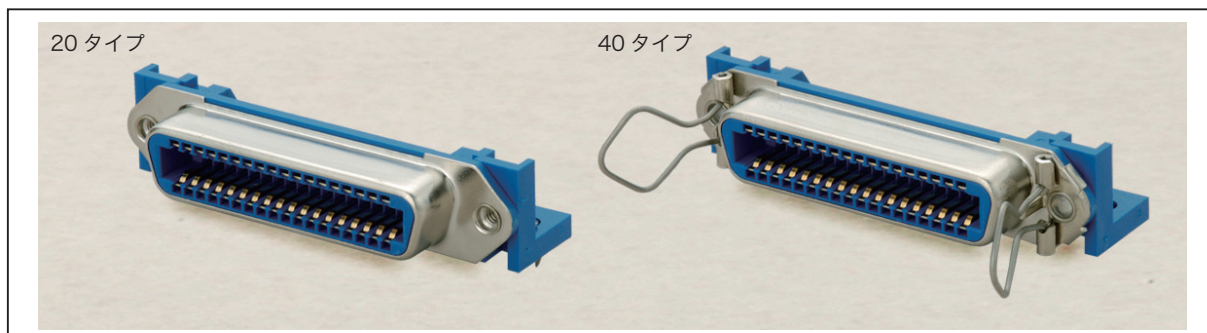


ライトアングルレセプタクル

57LE Series

第一電子工業株式会社



特長

- 57LE シリーズは、嵌合部を金属シェルで被い、電磁波によるノイズ対策を施した L 形ディップタイプのコネクタです。

仕様

定格電圧	AC500V(r.m.s.)
定格電流	3A/ コンタクト
耐電圧	AC1,200V(r.m.s.)1 分間
絶縁抵抗	DC500V で 1,000M Ω以上
接触抵抗	35m Ω以下
使用温度	-55°C ~ +105°C

材質 / 処理



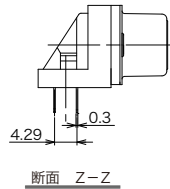
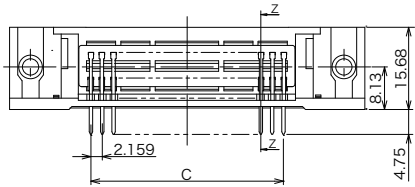
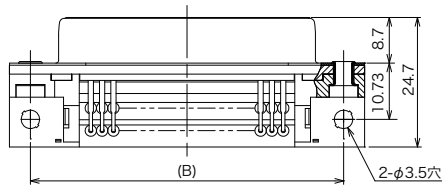
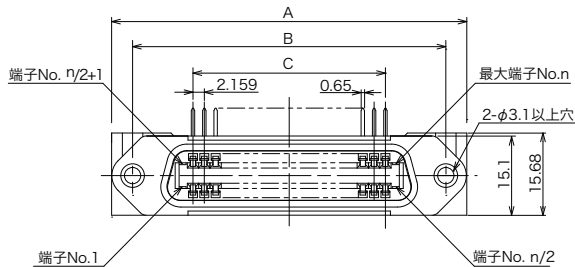
部品名	材質 / 処理
絶縁体	PBT 樹脂 (UL94V-0) / 青色
コンタクト	銅合金 / 接触部: Ni 下地 Au めっき テール部: Sn-Ag めっき
シェル	黄銅、又は 鋼 / Ni めっき
スプリングラッチ	ステンレス鋼

◎このカタログの仕様等は、改良等で予告なく変更することがありますので、ご了承願います。
また、掲載している製品の特性、及び仕様は参考値です。製品を使用する際は、最新の納入仕様書で内容のご確認をお願い致します。

▶ ユニット接続用レセプタクル 20タイプ

57LE-20500-7700-FA

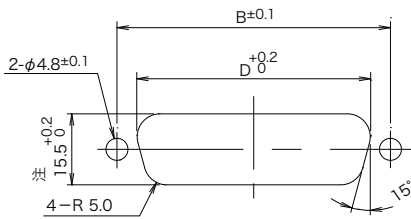
20：レセプタクル	FA：鉛フリー対応品
芯数 24：24芯，36：36芯，50：50芯	O：カバーなし
コンタクトの表面処理 7：接触部 Ni 下地 Au (0.4 μm) めっき テール部 Ni 下地 Sn-Ag めっき	DIP テール長さ 7：4.75



芯数	品名	A	B	C
24	57LE-20240-7700-FA	54.78	46.78	23.749
36	57LE-20360-7700-FA	67.74	59.74	36.703
50	57LE-20500-7700-FA	82.85	74.85	51.816

■パネル取付参考寸法図

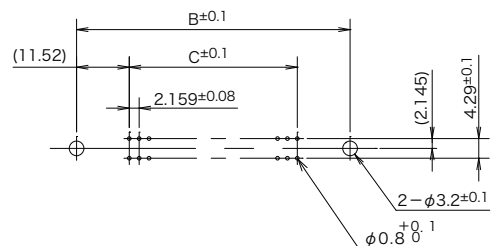
●コネクタ後面取付タイプ



芯数	B	D
24	46.78	40.1
36	59.74	53.0
50	74.85	68.2

■プリント基板取付穴参考寸法図

(基板厚：1.6mm)



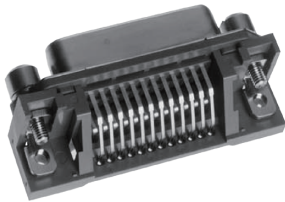
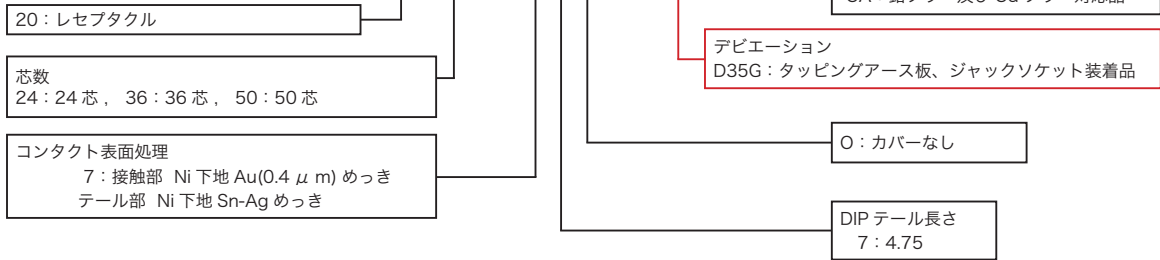
芯数	B	C
24	46.78	23.749
36	59.74	36.703
50	74.85	51.816

注：15.5^{+0.2}寸法は、相手コネクタが57FE-10タイプの場合は16.2^{+0.2}になります。

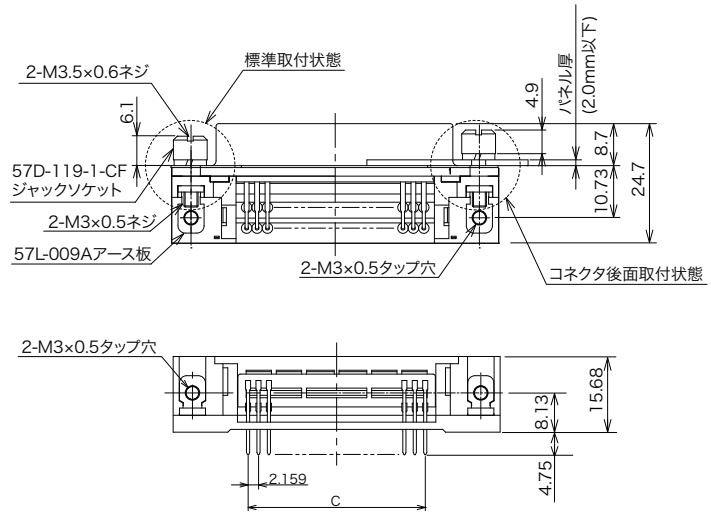
◎このカタログの仕様等は、改良等で予告なく変更することがありますので、ご了承願います。
また、掲載している製品の特性、及び仕様は参考値です。製品を使用する際は、最新の納入仕様書で内容のご確認をお願い致します。

▶ ユニット接続用レセプタクル 20タイプ

57LE-20500-7700D35G-CA

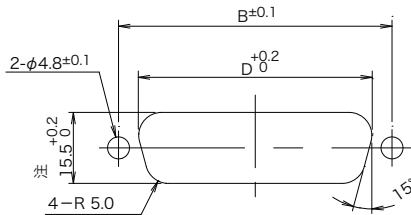


芯数	品名	C
24	57LE-20240-7700D35G-CA	23.749
36	57LE-20360-7700D35G-CA	36.703
50	57LE-20500-7700D35G-CA	51.816



■パネル取付参考寸法図

●コネクタ後面取付タイプ

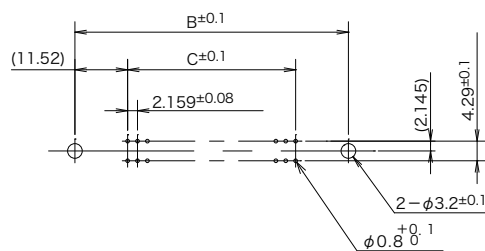


芯数	B	D
24	46.78	40.1
36	59.74	53.0
50	74.85	68.2

パネル厚：1.6mm 以下

■プリント基板取付穴参考寸法図

(基板厚：1.6mm)



芯数	B	C
24	46.78	23.749
36	59.74	36.703
50	74.85	51.816

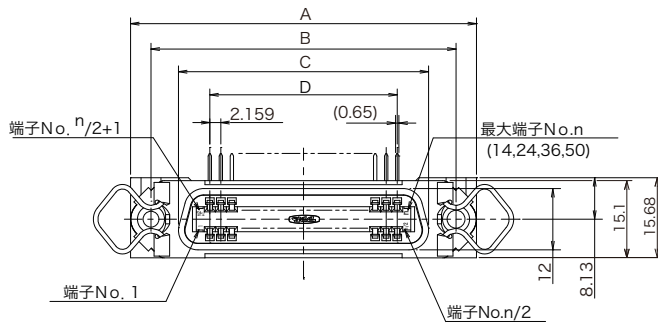
注：15.5^{+0.2}/₀寸法は、相手コネクタが57FE-10タイプの場合は16.2^{+0.2}/₀になります。

◎このカタログの仕様等は、改良等で予告なく変更することがありますので、ご了承願います。
また、掲載している製品の特性、及び仕様は参考値です。製品を使用する際は、最新の納入仕様書で内容のご確認をお願い致します。

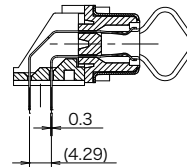
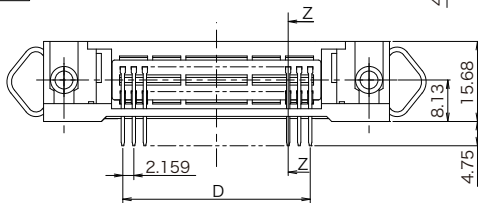
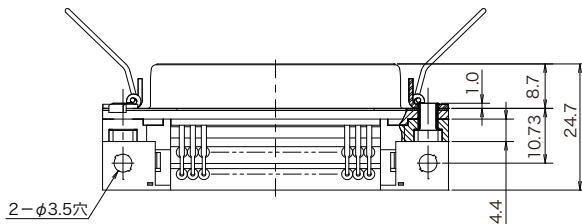
▶ レセプタクル 40タイプ

57LE-40360-7700-FA

- 40：スプリングラッチ付きレセプタクル
- FA：鉛フリー対応品
- 芯数
14：14芯，24：24芯，36：36芯，50：50芯
- ：カバーなし
- CONTACT表面処理
7：接触部 Ni 下地 Au (0.4 μm) めっき
テール部 Ni 下地 Sn-Ag めっき
- DIPテール長さ
7：4.75



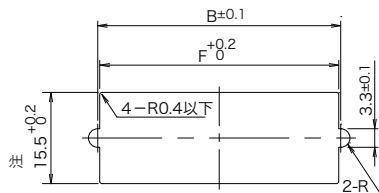
芯数	A	B	C	D
14	44.00	36.00	25.36	12.954
24	54.78	46.78	36.23	23.749
36	67.74	59.74	49.05	36.703
50	82.85	74.85	64.22	51.816



断面 Z-Z

■パネル取付参考寸法図

●コネクタ後面取付タイプ



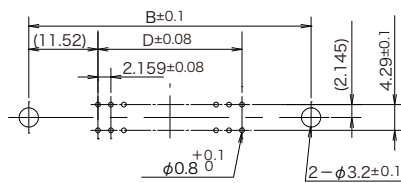
芯数	B	F
14	36.00	35.30
24	46.78	46.08
36	59.74	59.04
50	74.85	74.15

パネル厚：1.6mm 以下

注：15.5 0 +0.2 寸法は、相手コネクタが 57FE-10 タイプの場合は 16.2 0 +0.2 になります。

■プリント基板取付穴参考寸法図

(基板厚：1.6mm)

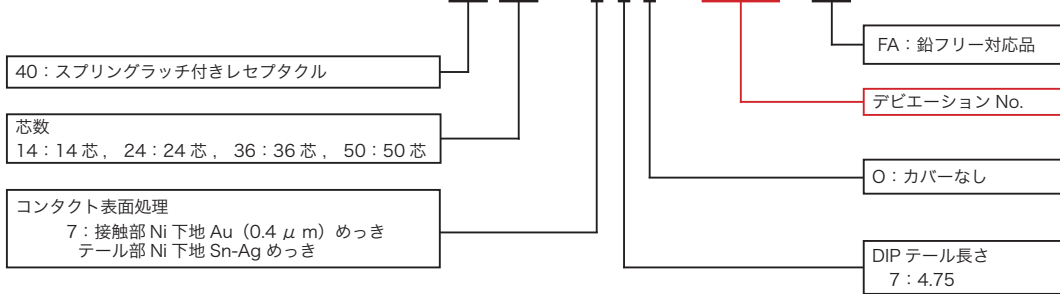


芯数	B	D
14	36.00	12.954
24	46.78	23.749
36	59.74	36.703
50	74.85	51.816

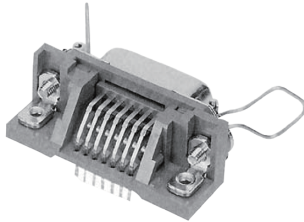
◎このカタログの仕様等は、改良等で予告なく変更することがありますので、ご了承願います。
また、掲載している製品の特性、及び仕様は参考値です。製品を使用する際は、最新の納入仕様書で内容のご確認をお願い致します。

▶ 57LE シリーズ

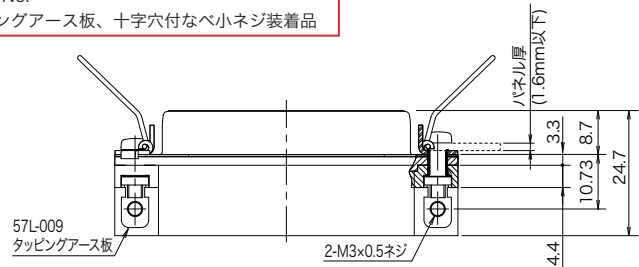
57LE-40360-7700(Dxx)-FA



57LE-40360-7700(D12)-FA

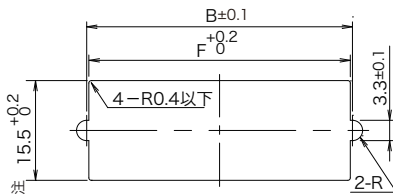


デビエーション No.
(D12): タッピングアース板、十字穴付なべ小ネジ装着品



■パネル取付参考寸法図

●コネクタ後面取付タイプ

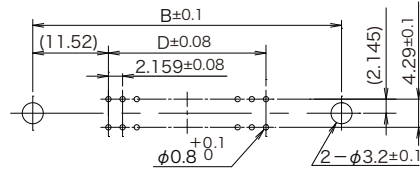


芯数	B	F
14	36.00	35.30
24	46.78	46.08
36	59.74	59.04
50	74.85	74.15

パネル厚：1.6mm 以下

■プリント基板取付穴参考寸法図

(基板厚：1.6mm)



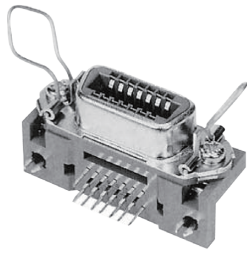
芯数	B	D
14	36.00	12.954
24	46.78	23.749
36	59.74	36.703
50	74.85	51.816

注：15.5^{+0.2}/₀寸法は、相手コネクタが57FE-10タイプの場合は16.2^{+0.2}/₀になります。

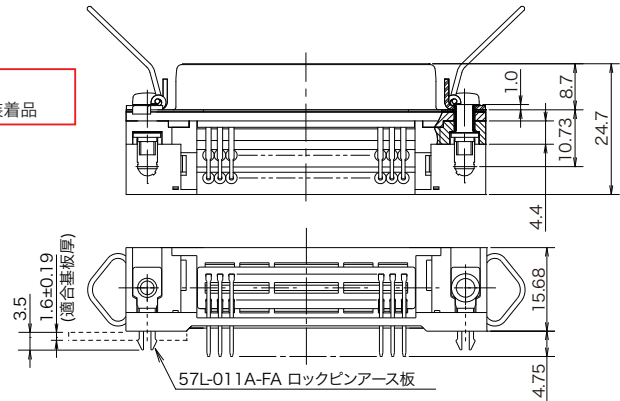
◎このカタログの仕様等は、改良等で予告なく変更することがありますので、ご了承願います。
また、掲載している製品の特性、及び仕様は参考値です。製品を使用する際は、最新の納入仕様書で内容のご確認をお願い致します。

▶ 57LE シリーズ

57LE-40360-7700(D29)-FA

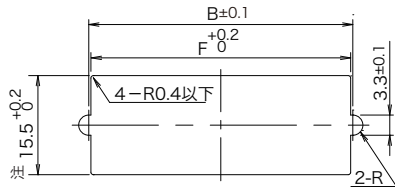


デビエーション No.
(D29)：ロックピン装着品



■パネル取付参考寸法図

●コネクタ後面取付タイプ

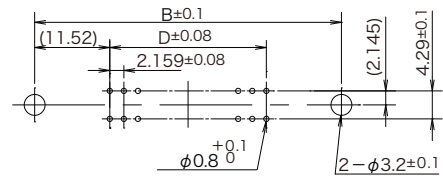


芯数	B	F
14	36.00	35.30
24	46.78	46.08
36	59.74	59.04
50	74.85	74.15

パネル厚：1.6mm 以下

■プリント基板取付穴参考寸法図

(基板厚：1.6mm)



芯数	B	D
14	36.00	12.954
24	46.78	23.749
36	59.74	36.703
50	74.85	51.816

注：15.5^{+0.2}₀寸法は、相手コネクタが57FE-10タイプの場合は16.2^{+0.2}₀になります。

◎このカタログの仕様等は、改良等で予告なく変更することがありますので、ご了承願います。
また、掲載している製品の特性、及び仕様は参考値です。製品を使用する際は、最新の納入仕様書で内容のご確認をお願い致します。