



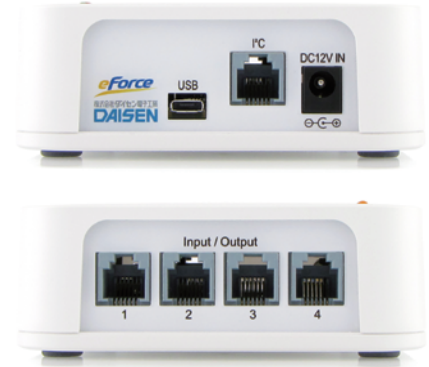
iot-mosのでできることと、やりたいこと。

## iot-mos

『iot-mos』は誰でも簡単にIoT化を実現できる、新しいIoTエッジデバイスです。環境保全や品質管理の向上、コスト削減など様々なご利用シーンにおいてお役に立てる商品です。本体と用途に応じたデバイスを揃えるだけなので非常に安価でIoTの導入が可能です。



ddkiot-001  
**iot-mos CORE**



電源：DC12V  
CPU：STM32F103  
センサー I/F：I<sup>2</sup>C/アナログ  
通信：WiFi  
寸法：W100xD100xH35mm  
重量：150g

### iot-mos デバイスシリーズ



ddkiot-002  
リレー出力

ddkiot-003  
アナログ入力

ddkiot-004  
温湿度センサー

ddkiot-005  
人感/照度センサー

ddkiot-006  
3軸加速度センサー

ddkiot-007  
熱電対温度センサー

ddkiot-008  
超音波距離センサー

## iot-mos GATEWAY

『iot-mos GATEWAY』は、EnOceanプロトコルをwifiプロトコルに変換するデバイスです。エネルギーハーベスト(環境発電)技術を利用したEnOceanデバイスは『iot-mos GATEWAY』を設置することで簡単にネットワークに出力することが可能になります。出力された情報はWEBブラウザにて閲覧や収集が容易に行うことができます。



ddkiot-011  
**iot-mos GATEWAY**

電源：DC12V  
通信：EnOcean - WiFi  
寸法：W100xD67xH35mm  
重量：90g

### 動作検証済みのEnOceanデバイス



T01-EnOcean  
1キーリモコンスイッチ



T02-EnOcean  
2キーリモコンスイッチ



T04-EnOcean  
4キーリモコンスイッチ



株式会社シプタニ製  
スイッチストライクエア

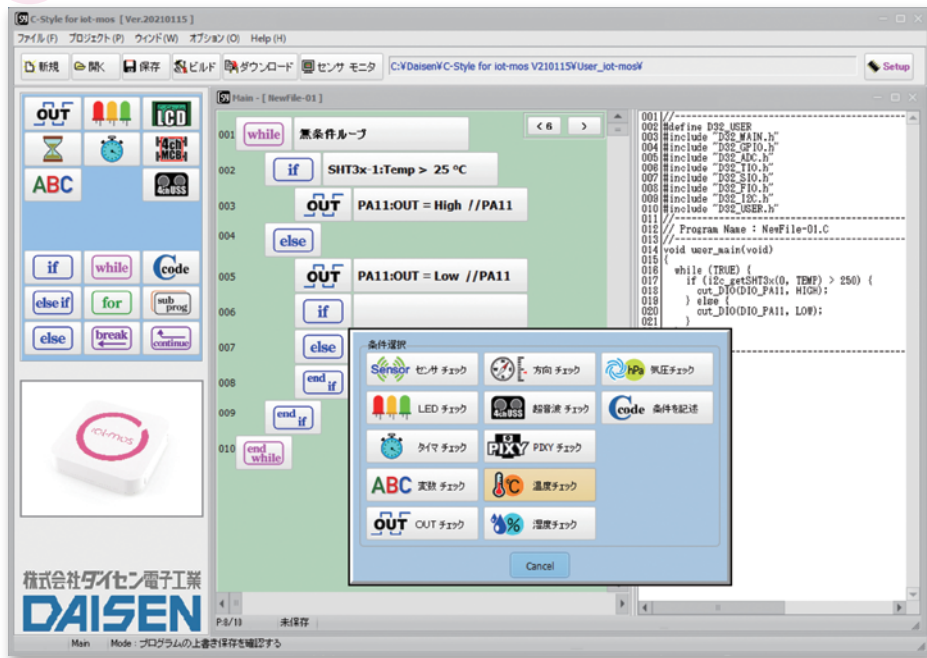


オプテックス株式会社製  
ワイヤレスCO<sub>2</sub>センサー



オプテックス株式会社製  
ワイヤレス開閉センサー

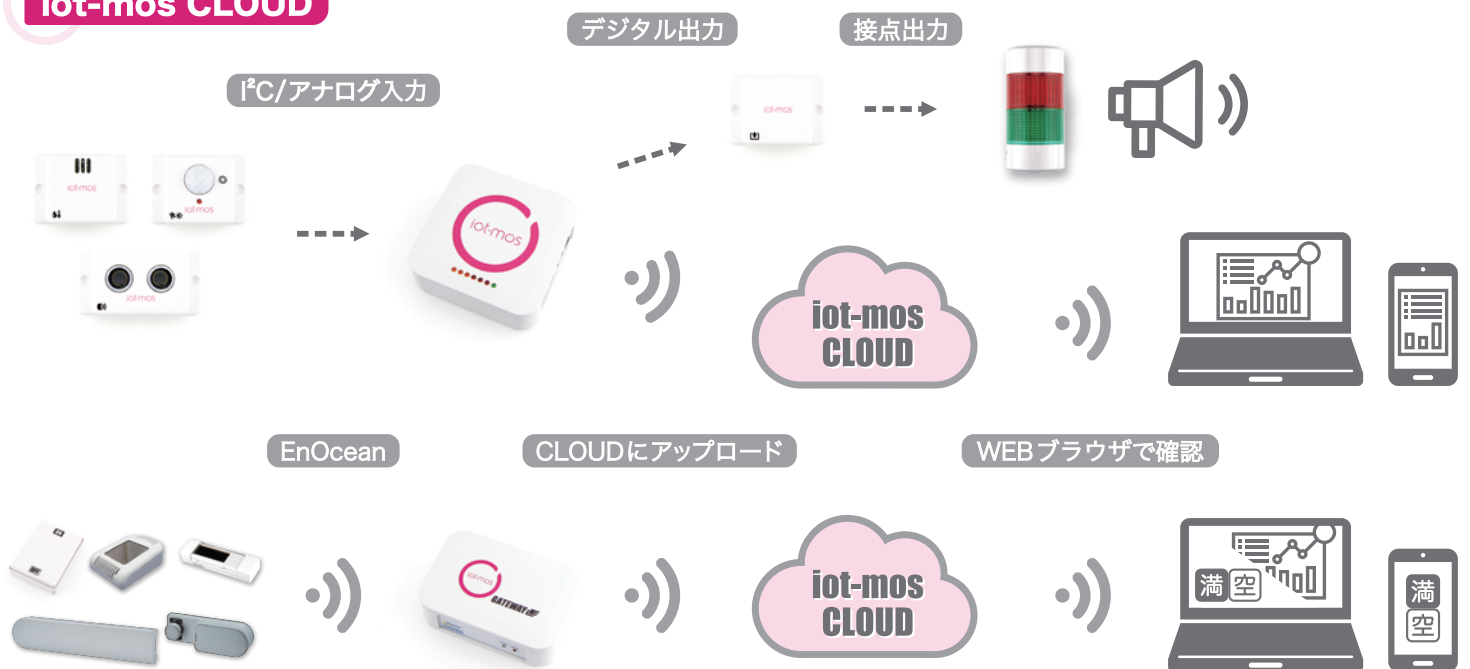
## C-Style



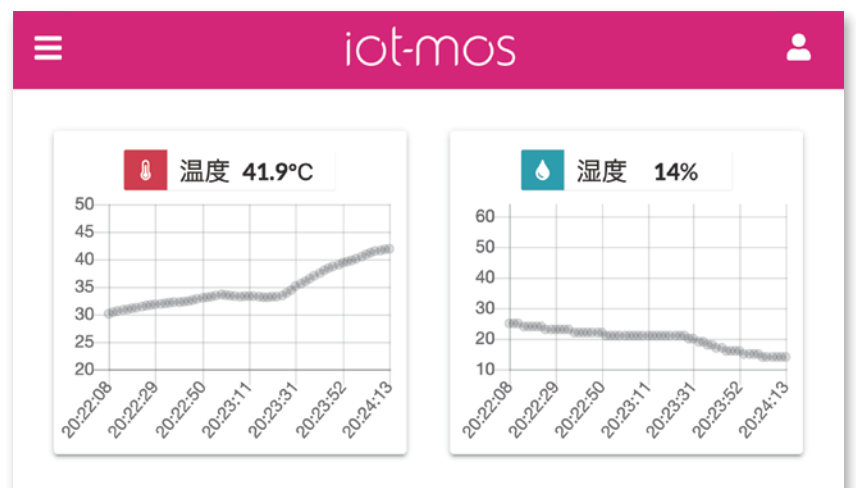
『iot-mos』の設定は、ビジュアルプログラミングアプリ『C-Style』を使用します。『C-Style』は小・中学生のプログラミング教育を目的に開発された、DAISENオリジナルのプログラミングアプリです。プログラミング経験が全くない状態からでも、少しの学習で簡単に習得できる内容です。プログラミングによる設定を自身で行えるので、初期設定および仕様変更などに費用をかけずにIoTを運用することが可能です。

※『C-Style』はWindows(OS:XP以降に限る)PCにインストールしてご使用ください。

## iot-mos CLOUD



『iot-mos CORE』または『iot-mos GATEWAY』を設置しwifiアクセスポイントに接続すると、専用のクラウドサーバー『iot-mos CLOUD』にアクセスします。『iot-mos CLOUD』にアップロードされたセンシングデータは、WEBブラウザにてすべてリアルタイムで閲覧することができます。またデータのロギングも可能で、CSVファイルでダウンロードして管理することも可能です。





株式会社ダイセン電子工業  
**DAISEN**

大阪本社 〒556-0005 大阪市浪速区日本橋 4-9-24  
TEL:0120-545-886 / WEB:<https://www.daisendenshi.com>

**eForce**

〒103-0006 中央区日本橋富沢町5-4 ゲンベエビル  
TEL:03-5614-6918 / WEB:<https://www.eforce.co.jp>