

FDO-SA-F2 SERIES

19インチ機器を下から支える金具です。

サポートアングル

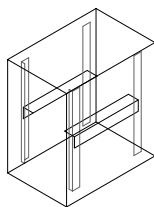
ホワイトグレイ
ブラック

ねじ付
スチール

販売単位
2本



標準取付位置:ラック内



特徴

- 19インチパネルマウントだけでは安全に実装できない機器を支える金具です。
- 機器全体の重量を平均的に支えることができます。
- 別売の収納棚を取り付けて運用することができます。
- FDO-□□□SA-F2は一边が1U(44.45mm)に収まる寸法になっています。

構成内容

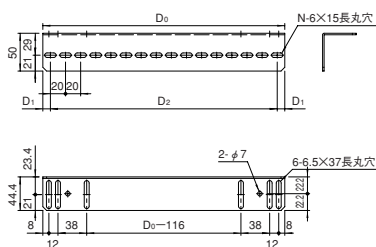
名称	個数	材質	色・外装処理	
			FDO-□□□SA-F2	FDO-□□□SA-F2WG
サポートアングル	2	鋼板 (SPCC t2.0)	「ブラック」ED塗装	「ホワイトグレイ」ED塗装

付属品 取付ねじ(8本)

外観寸法

単位 mm

- FDO-□□□SA-F2
- FDO-□□□SA-F2WG



機種内容

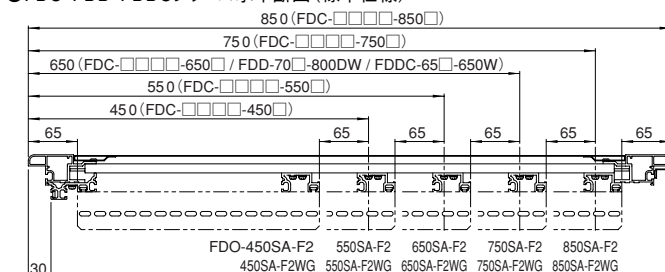
型番	外形寸法 (mm)			詳細寸法 (mm)			対応ラック※1 シリーズ名	適合FDC/FDDC/FDIC※2 シリーズの機種	質量 (kg/1本)
	W0	H0	D0	D1	D2	n			
FDO-450SA-F2	44.4	50	320	10	300	16	FDC FDD FDDC FDIC FDLC NewRPC NewRPD	奥行450mmの機種	0.45
FDO-550SA-F2			420	10	400	21		奥行550mmの機種	0.60
FDO-600SA-F2			470	15	440	23		奥行600mmの機種	0.67
FDO-650SA-F2			520	10	500	26		奥行650mmの機種	0.74
FDO-750SA-F2			620	10	600	31		奥行750mmの機種	0.88
FDO-800SA-F2			670	15	640	33		奥行800mmの機種	0.95
FDO-850SA-F2			720	10	700	36		奥行850mmの機種	1.03
FDO-450SA-F2WG			320	10	300	16		奥行450mmの機種	0.45
FDO-550SA-F2WG			420	10	400	21		奥行550mmの機種	0.60
FDO-600SA-F2WG			470	15	440	23		奥行600mmの機種	0.67
FDO-650SA-F2WG			520	10	500	26	奥行650mmの機種	0.74	
FDO-750SA-F2WG			620	10	600	31	奥行750mmの機種	0.88	
FDO-800SA-F2WG			670	15	640	33	奥行800mmの機種	0.95	
FDO-850SA-F2WG			720	10	700	36	奥行850mmの機種	1.03	

- ※1 ラックの奥行等により取り付けできない場合があります。また、ラックにより、ガイドマウントフレームの追加、移動が必要になります。
- ※2 ラックが標準仕様の場合に、パネルマウントフレーム、ガイドマウントフレームに直接取り付けられる機種を表しています。ガイドマウントフレームの位置を調整すれば、適合するサポートアングルより短いサポートアングルを取り付けることもできます。

実装例

単位 mm

- FDC・FDD・FDDCシリーズ水平断面 (標準仕様)



FDO-HDSA SERIES

重量物用のサポートアングルです。

重量用サポートアングル

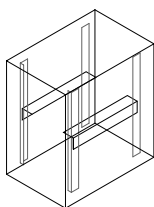
ブラック

ねじ付
スチール

販売単位
2本



標準取付位置:ラック内



特徴

- 19インチパネルマウントだけでは安全に実装できない機器を支える金具です。
- 重量物用として耐荷重性能を向上させています。
- 機器全体の重量を平均的に支えることができます。
- 別売の収納棚を取り付けて運用することができます。

構成内容

名称	個数	材質	色・外装処理
サポートアングル	2	鋼板 (SEHC t3.2)	「ブラック」N1.0メラミン塗装

付属品 取付ねじ(8本)

機種内容

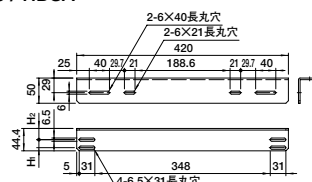
型番	外形寸法 (mm)			詳細寸法 (mm)		規格	適合FDC/FDDC※1 シリーズの機種	搭載可能質量 (kg/2本)	質量 (kg/1本)
	W0	H0	D0	H1	H2				
FDO-550HDSA	50	44.4	420	25	12.5	JIS	奥行550mmの機種	150	0.85
FDO-750HDSA			620				奥行750mmの機種		1.35
FDO-850HDSA			720				奥行850mmの機種		1.61
FDO-550HDSA			420	15.875	22.225	EIA	奥行550mmの機種	150	0.85
FDO-850HDSA			720				奥行850mmの機種		1.61

- ※1 ラックが標準仕様の場合に、パネルマウントフレーム、ガイドマウントフレームに直接取り付けられる機種を表しています。ガイドマウントフレームの位置を調整すれば、適合するサポートアングルより短いサポートアングルを取り付けることもできます。また、ガイドマウントフレームの位置調整等によりFDC/FDLCシリーズ等へ取り付けできます。
- ※2 FDO-□□□HDSA/HDSAJは無くも次第、FDO-□□□HDSA2に吸収されます。

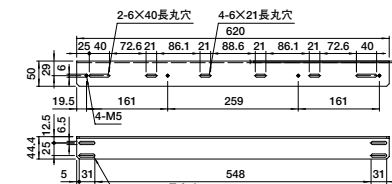
外観寸法

単位 mm

- FDO-550HDSAJ / HDSA



- FDO-750HDSAJ



- FDO-850HDSAJ / HDSA

