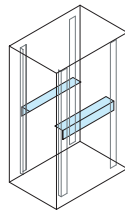


FDO-SA-F2 SERIES サポートアングル

RoHS対応品 販売単位 **2本** **ブラック** **ホワイトグレイ**



取付例



標準取付位置
ラック内部(マウントフレーム)

特徴

- 19インチパネルマウントだけでは安全に実装できない機器を支える金具です。
- 機器全体の重量を平均的に支えることができます。
- 別売の収納棚を取り付けて運用することができます。
- 一辺が1U(44.45mm)に収まる寸法になっています。

構成内容

名称	個数	材質	色・外装処理
サポートアングル	2	銅板 t2.0	●型番末尾2 「ブラック」塗装 ●型番末尾WG 「ホワイトグレイ」塗装

付属品 取付ねじ(M5 8本)

注意

- 搭載可能質量は静止状態及びサポートアングル2本へ搭載した場合です。

機種内容

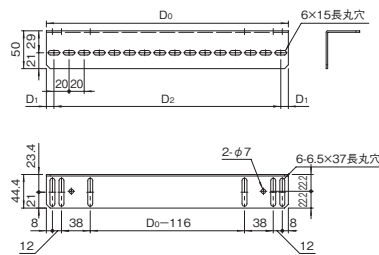
在庫区分	型番	外形寸法(mm)		詳細寸法(mm)		対応ラック*1 シリーズ名	主要適合ラックシリーズ名 (適合機種mm)*2	搭載可能 質量(kg/2本)	質量 (kg/2本)	
		Wo	Ho	D ₀	D ₁					D ₂
標準	FDO-450SA-F2	50	44.4	320	10	300	FDC (D450)	60	0.9	
	FDO-550SA-F2			420	400	FDC (D550)	1.2			
	FDO-600SA-F2			470	15	440	FDIC (D600)		1.3	
	FDO-650SA-F2			520	10	500	FDC・FDD・FDDC・FDLC (D650)		1.5	
	FDO-750SA-F2			620	600	FDC・FDLC (D750)	1.8			
	FDO-800SA-F2			670	15	640	FDIC (D800)		1.9	
	FDO-850SA-F2			720	700	FDDC	FDC・FDLC (D850)		2.1	
	FDO-450SA-F2WG			320	10	300	FDIC		FDC (D450)	0.9
	FDO-550SA-F2WG			420	400	NFC	FDC (D550)		1.2	
	FDO-600SA-F2WG			470	15	440	RPC		FDIC (D600)	1.3
	FDO-650SA-F2WG			520	10	500	RPD 他		FDC・FDD・FDDC・FDLC (D650)	1.5
	FDO-750SA-F2WG			620	600	FDIC・FDLC (D750)	1.8			
	FDO-800SA-F2WG			670	15	640	FDIC (D800)		1.9	
	FDO-850SA-F2WG			720	10	700	FDC・FDLC (D850)		2.1	

- *1 ラックの奥行等により取り付けできない場合があります。また、ラックにより、ガイドマウントフレームの追加、移動が必要になります。
- *2 ラックが標準仕様の場合に、パネルマウントフレーム、ガイドマウントフレームに直接取り付けられる機種を表しています。ガイドマウントフレームの位置を調整すれば、適合するサポートアングルより短いサポートアングルを取り付けることもできます。

外観寸法図

単位 mm

FDO-□□□SA-F2
FDO-□□□SA-F2WG



実装例 (FDC・FDD・FDDCシリーズ水平断面)

