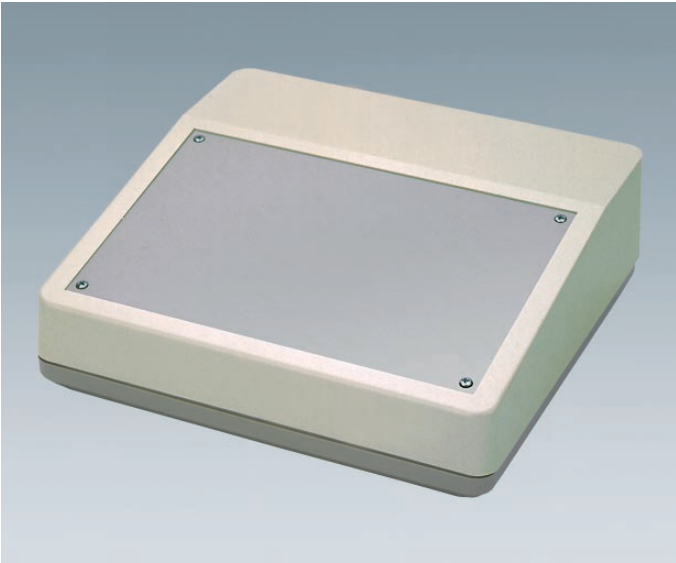


# GJ SERIES デスクケース

RoHS  
対応品

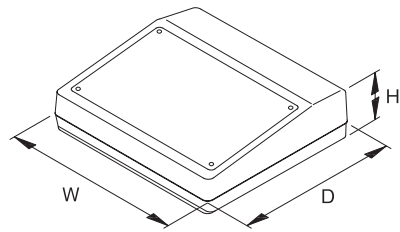
販売単位  
1個



使用例

## 特徴

- 卓上型として幅広くご使用できる電子機器用のプラスチックケースです。
- 傾斜型のため操作性と視認性に優れています。
- ケース上面はアルミパネルを使用しているため、穴加工が容易です。
- 広い操作パネルは、テンキー等の取り付けに最適です。
- 背面には、コネクタ等の取り付けに最適な平面部分があります。
- 広い内部には、部品をたっぷり収納できます。
- 現場・機械などのデータ収集、通信システム、入室・セキュリティの管理・制御、医療・研究分野、工場での機械制御、販売管理用等に幅広く使用できます。



## 構成内容

照番	名称	個数	材質	色・外装処理
1	上カバー	1	UL94HB適合	[オフホワイト]
2	下カバー	1	ABS	[ペブルグレイ]
3	パネル	1	アルミ板 t1.5	B2アルマイト

付属品 組立用ねじ

## 機種内容

在庫区分	型番	外形寸法(mm)			質量(g)
		Wo	Ho	Do	
標準	GJ-10-WP1	228	76	216	445

## 最大PCBサイズ

型番	最大PCBサイズ(mm)
GJ-10-WP1	220 × 196

## 外観寸法図

単位 mm

