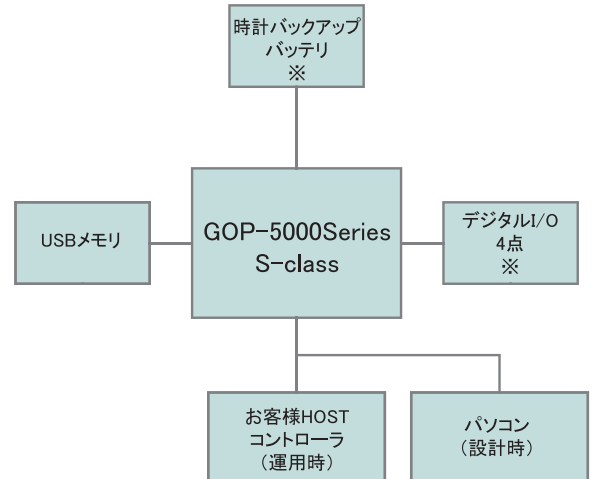
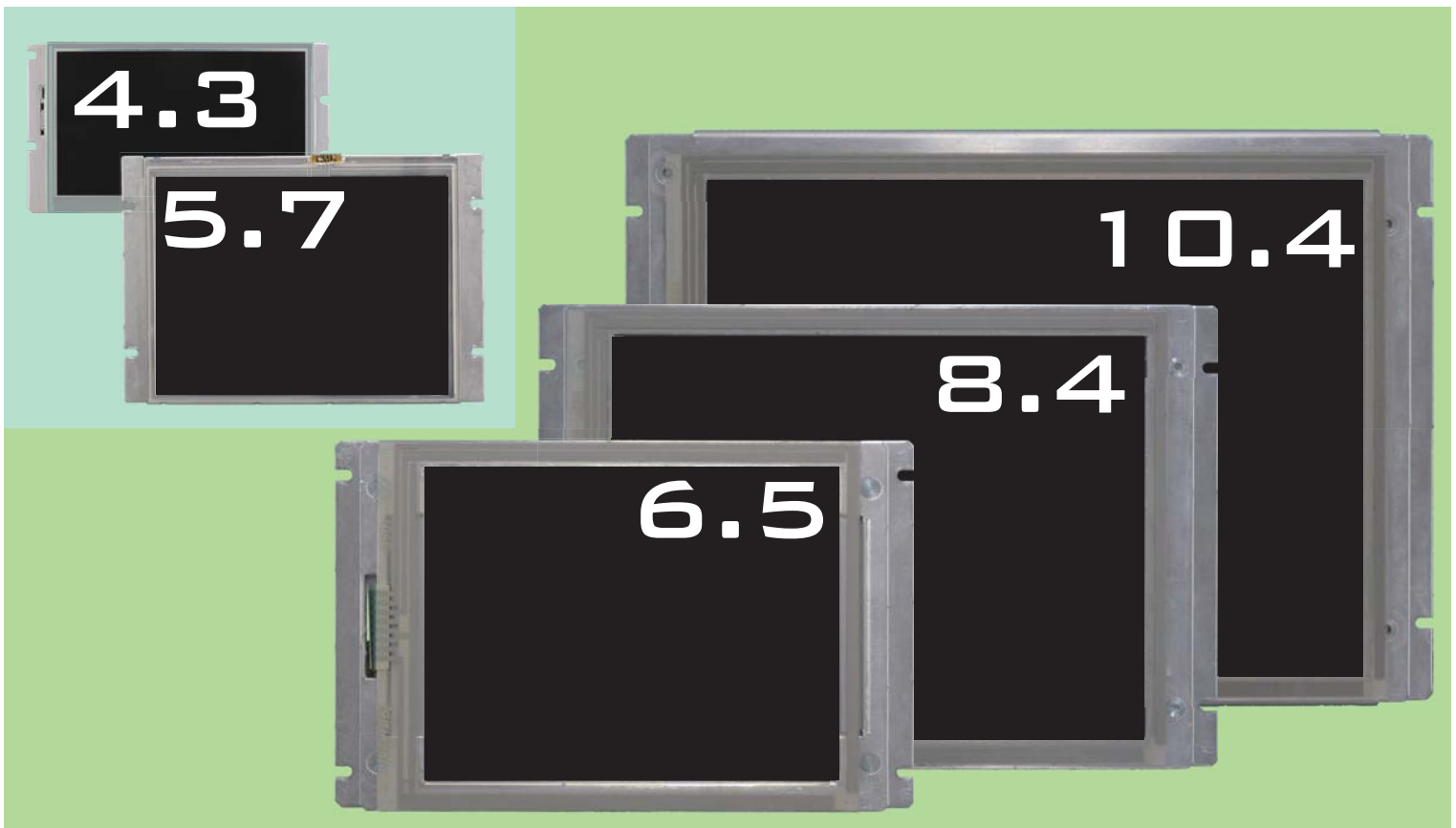


# GOP-5000Series S-class



※部 GOP-5043SWQTA, GOP-5057SVTAAのみの機能

これからの標準 UI GOP スタンダードクラス



# Graphic Operation Panel GOP-5000Series S-class

GraphicOperationPanel(GOP)5000シリーズSクラスは優れた表現力を持つ次世代のスタンダードな表示器です。コンパクトな筐体に多彩な表現力を備え様々なFA/OA機器、計測機器、医療機器、食品機器へ直感的なHMIを提供します。

## ■高解像度カラー液晶タッチパネル

4.3インチでWQVGA(480×272)、5.7・6.5・8.4・10.4インチでVGA(640×480)の解像度を持つカラー液晶タッチパネルで高詳細な表現が可能です。

## ■組込に最適なコンパクト設計

液晶サイズぎりぎりのコンパクトな筐体に、USB等のインターフェースも搭載し、最新機器の組み込み用途に最適な設計です。

## ■USBメモリの活用

- ログの保存、設定の読み込み等さまざまな用途に使用可能。
- フィールドでの画面データの書き換えも容易に行えます。

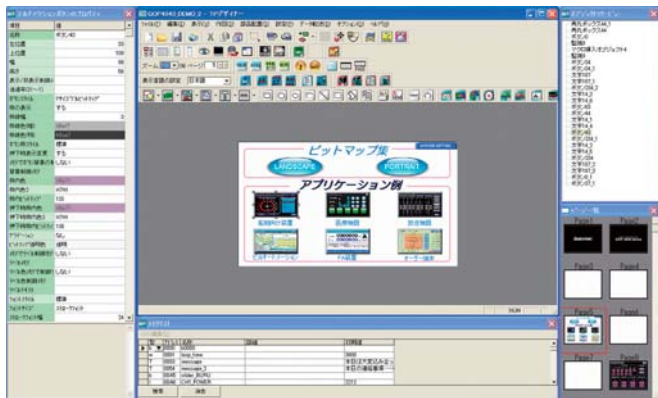
## ■用途に合わせた多彩な画面設計

- 専用画面設計ツール(TP-Designer V4)で用途に応じた柔軟な画面設計が簡単に操作できます。
- レイヤ：最大3層の画面を重ねられます。(半透明表示も可)
- エフェクト：画面転換に特殊表示。(フェード・スライドイン等)
- ストロークフォント：大きな文字も滑らかに表示。
- 回転表示：画面表示を0/90/180/270度に回転可能。
- 中国語※・韓国語フォント搭載。

※中国語フォントは認証フォントではありません。

## ■専用画面設計ソフト TP-Designer V4

- GOP-4000/5000シリーズ対応(バージョン4.3.0.0以降)
- 各種種用のデータのコンパルトも可能です。
- GUI周りのデザイン設計から機能設計まで直感的に構築できます。
- ボタンなどの動作設定は「コマンド選択による動作定義」と「簡易言語(マクロ)によるプログラミング」の2種類で定義できます。
- 外部エディタを登録できますので、使い慣れたエディタでマクロプログラミングができます。
- 画像(BMP、JPEGおよびクリップボード経由)を簡単に取り込むことができます。
- GOPと接続し内部メモリの読み書きが可能。
- 推奨動作環境:CPU 1GHz以上・メモリ1GB以上。  
画面解像度: SXGA(1280×1024)以上。  
色数:フルカラー(26万色)必須。 OS:WindowsXP,Windows7,8.1,10



※Windowsはマイクロソフト社、その他記載されている会社名・製品名は各社の商標または登録商標です。

※製品改良のため予告無く記載内容を変更する場合があります。設計内容につきましては、最新の技術資料または納入仕様書をご確認ください。



	GOP-5043SWQTAA	GOP-5057SVTAA
液晶仕様	4.3インチTFT液晶(LED BL)	5.7インチTFT液晶(LED BL)
液晶表示エリア	95.0×53.9(mm)	115.2×86.4(mm)
解像度	480×272	640×480
表示色数	32,768色	
内部音源	圧電プザー(音量固定、音長可変)	
時計機能	搭載(ただし時刻保持は外部電池接続が必要)	
外部インターフェース	<ul style="list-style-type: none"> <li>・RS-232C×2ch</li> <li>・ACK/NACIによる受信確認(ホストポートのみ)</li> <li>・RTS/CTSによるフロー制御</li> <li>・USB1.1対応ホストポート×1(マストレージデバイス用)</li> <li>・USBメモリを接続可能</li> <li>・汎用I/Oポート×4点</li> <li>・入出力何れかに設定可</li> </ul>	
定格電圧	DC5V±10%	
消費電力	5Wmax(USBコネクタからの500mA出力含む)	7.55Wmax(USBコネクタからの500mA出力含む)
動作温度	0℃~+50℃/10%~85%RH(但し結露なきこと)	
外部寸法	120×69.13×24(mm) 動合コネクタ部分を除く	146×100.5×24(mm) 動合コネクタ部分を除く
製品単体重量	約160g	約240g
RoHS指令	対応	
開発キット	<ul style="list-style-type: none"> <li>●GOP-5000Sクラス本体1台</li> <li>●画面設計ソフト「TP-DesignerV4」</li> <li>●RS-232C通信ケーブル</li> <li>●電源ケーブル</li> </ul>	

※シリアルNo.により一部異なります。詳細は技術資料を参照して下さい。

	GOP-5065SVTAA	GOP-5084SVTAA	GOP-5104SVTAA
液晶仕様	6.5インチTFT液晶(LED BL)	8.4インチTFT液晶(LED BL)	10.4インチTFT液晶(LED BL)
液晶表示エリア	132.5×99.4(mm)	170.9×128.2(mm)	211.1×158.4(mm)
解像度	640×480		
表示色数	32,768色		
内部音源	圧電プザー(音量固定、音長可変)		
時計機能	搭載(電池接続不可・電源OFF時は動作及び保持できません)		
外部インターフェース	<ul style="list-style-type: none"> <li>・RS-232C×2ch</li> <li>・ACK/NACIによる受信確認(ホストポートのみ)</li> <li>・RTS/CTSによるフロー制御</li> <li>・USB1.1対応ホストポート×1(マストレージデバイス用)</li> <li>・USBメモリを接続可能</li> </ul>		
定格電圧	DC24V±10%		
消費電力	27Wmax(USBコネクタからの500mA含む)		
動作温度	0℃~+50℃/10%~85%RH(但し結露なきこと)		
外部寸法	191×121×32(mm)	224×152×32(mm)	267×188.6×35(mm)
製品単体重量	約500g	約700g	約1100g
RoHS指令	対応		
開発キット	<ul style="list-style-type: none"> <li>●GOP-5000Sクラス本体1台</li> <li>●画面設計ソフト「TP-DesignerV4」</li> <li>●RS-232C通信ケーブル</li> <li>●ACアダプタ</li> <li>●アダプタ変換ケーブル</li> </ul>		

※GOP-5043SWQTAA/GOP-5057SVTAAとGOP-5065SVTAA/GOP-5084SVTAA/GOP-5104SVTAAで一部仕様が異なりますので注意して下さい。

GOPに関する製品情報  
やサービスを掲載

[www.ishiihyoki.co.jp](http://www.ishiihyoki.co.jp)

お問い合わせは

[d-support@ishiihyoki.co.jp](mailto:d-support@ishiihyoki.co.jp)

# ISHIIHYOKI

株式会社 石井表記

本社 〒720-2113 広島県福山市神辺町旭丘5  
TEL.(084)960-1200 FAX.(084)960-1006

東京支店 千葉営業所 横浜営業所 名古屋営業所

滋賀営業所 大阪営業所 明石営業所 広島営業所

JPN, INC.(Philippines)

カタログ記載内容は2017年2月現在のものです。