

IGESERIES カードガイド(一体型)

販売単位
1本



特徴

- サブラックFBS/FRSシリーズ専用のカードガイドです。
- サブラックFBSシリーズに取り付ける場合は、別売のコネクタガイドフレーム(FBP-□□CGFB)、またはガイドフレーム(FBP-□□GFA)が必要です。
- 他の機種としては、分離型と一体強化型があります。

構成内容

名称	個数	材質	色・外装処理
カードガイド	1	UL94V-0適合 ポリアミド	「グレイッシュイエローグリーン」

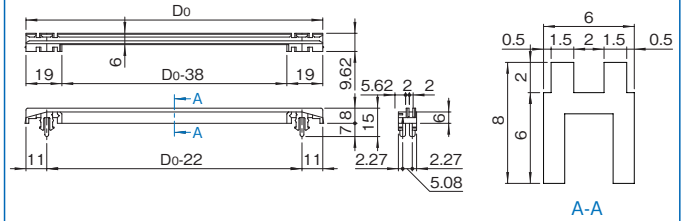
付属品 無

機種内容

在庫区分	型番	外形寸法(mm)			適合サブラック型番	備考
		Wo	Ho	Do		
標準	IGE-157A	9.62	15	157	FRS-□□17-84□□□ FBS全機種(ガイドフレームが必要)	一体型 適合PCB厚 さ1.6mm
	IGE-217A			217	FRS-□□23-84□□□ FBS全機種(ガイドフレームが必要)	

外観寸法図

単位 mm



IGESERIES カードガイド(分離型)

販売単位
1本



特徴

- サブラックFBS/FRSシリーズ専用のカードガイドです。
- サブラックFBSシリーズに取り付ける場合は、別売のコネクタガイドフレーム(FBP-□□CGFB)、またはガイドフレーム(FBP-□□GFA)が必要です。
- 他の機種としては、一体型と一体強化型があります。
- 構成部品のヘッドエンド(IGE-26HE-□A)は別売しています。

構成内容

照番	名称	個数	材質	色・外装処理
1	ヘッドエンドFTA	1	UL94V-0適合 ポリアミド	「グレイッシュイエローグリーン」
2	ヘッドエンドFBA	1		
3	ガイド	1		

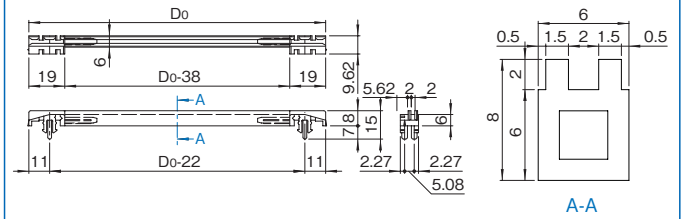
付属品 無

機種内容

在庫区分	型番	外形寸法(mm)			適合サブラック型番	備考
		Wo	Ho	Do		
標準	IGE-157B	9.62	15	157	FRS-□□17-84□□□ FBS全機種(ガイドフレームが必要)	分離型 適合PCB厚 さ1.6mm
	IGE-217B			217	FRS-□□23-84□□□ FBS全機種(ガイドフレームが必要)	

外観寸法図

単位 mm



IGESERIES カードガイド(一体強化型)

販売単位
1本



特徴

- サブラックFBS/FRSシリーズ専用のカードガイドです。
- 重いPCBに耐えられるように構造及び材質を強化しています。
- サブラックFBSシリーズに取り付ける場合は、別売のコネクタガイドフレーム(FBP-□□CGFB)、またはガイドフレーム(FBP-□□GFA)が必要です。
- 他の機種としては、一体型と分離型があります。

構成内容

名称	個数	材質	色・外装処理
カードガイド	1	UL94V-0適合ガラス繊維30%混入ポリアミド6	「グレイッシュイエローグリーン」

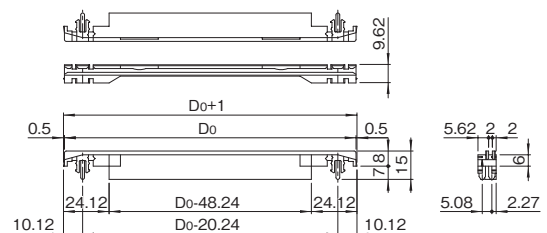
付属品 無

機種内容

在庫区分	型番	外形寸法(mm)			適合サブラック型番	備考
		Wo	Ho	Do		
標準	IGE-160C	9.62	15	154.24	FRS-□□17-84□□□ FBS全機種(ガイドフレームが必要)	一体強化型 適合PCB厚 さ1.6mm
	IGE-220C			214.24	FRS-□□23-84□□□ FBS全機種(ガイドフレームが必要)	
	IGE-280C			274.24	FRS-3929-84□□□ FBS-13□□34□□/ FBS-13□□40□□(ガイドフレームが必要)	

外観寸法図

単位 mm



IGESERIES ヘッドエンド

販売単位
20個



IGE-26HE0A

IGE-26HE1A

特徴

- サブラックFBS/FRSシリーズ専用の分離型カードガイドの先端部です。
- スペアもしくは、任意の長さで使用したいときに用います。
- 使用できるPCBの厚さは1.6mmです。

構成内容

名称	個数	材質	色・外装処理
ヘッドエンド	20	UL94V-0適合ポリアミド	「グレイッシュイエローグリーン」
付属品	無		

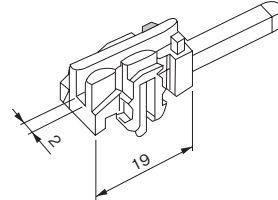
機種内容

在庫区分	型番	外形寸法(mm)			備考
		W ₀	H ₀	D ₀	
標準	IGE-26HE0A	9.62	15	36.5	フロント上部またはリヤ下部用
	IGE-26HE1A				フロント下部またはリヤ上部用

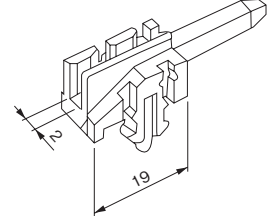
外観寸法図

単位 mm

IGE-26HE0A

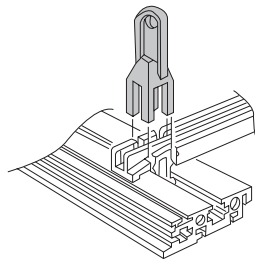


IGE-26HE1A



IGESERIES カードガイドエクストラクター

販売単位
20個



特徴

- カードガイド (IGEシリーズ) をサブラックから取り外す場合に使用します。
- 本ツールを用いることにより、カードガイドを容易に取り外すことができます。

構成内容

名称	個数	材質	色・外装処理
ヘッドエンド	20	UL94V-0適合 ABS	「クレーシャドー」J2Y6.0/1.3
付属品	無		

機種内容

在庫区分	型番	外形寸法(mm)		
		W ₀	H ₀	D ₀
標準	IGE-TLA	9.6	36	11.5