

JIS C 5432 丸形 コネクタ

JM シリーズ

第一電子工業株式会社

概要

JM シリーズは、JIS C 5432 に準拠した小型、軽量で高密度コンタクト配列の丸形コネクタです。

フードはプラスチックフードと金属フードがあり、用途で使い分け頂けます。

コンタクトは半田結線方式です。ボックスレセプタクルコネクタには、ディップタイプも取り揃えていますので、あらゆる電子機器に幅広くご使用頂けます。



準拠規格

JIS C 5432

ロック方式

ねじ

安全規格

UL

特長

- シェルには5個の位置決めキーがあり、キー位置を変更することにより、同一コンタクト配列コネクタを多数使用した場合でも、誤嵌合防止が可能になっています。
- インサートに組み込まれたコンタクトのはんだカップは一定方向に揃えてあり結線が容易にできます。
- UL 取得：ファイル No.E72124

仕様

おすコンタクト径	1.0mm	1.6mm
定格電圧	AC250V(r.m.s.) 又は DC350V	
定格電流	5A /コンタクト	10A /コンタクト
適合電線	導体径	1.0mm 以下
	導体断面積	0.5mm ² 以下
使用温度範囲	- 25°C ~ + 85°C	
絶縁抵抗	DC500V で 1,000 MΩ 以上	
耐電圧試験	AC1,000V(r.m.s.) で 1 分間	
接触抵抗 (電圧降下法)	DC1A で 5mΩ 以下	
耐振性試験	振動数 10 ~ 55Hz、全振巾 1.5mm	
耐衝撃性試験	加速度 50G	
耐久性試験	抜差し 500 回	
耐湿性試験 (定常状態)	40°C、RH90 ~ 95% で 96 時間	
温度サイクル試験	- 40°C ~ + 100°C で 5 サイクル	
塩水噴霧試験	濃度 5%、35°C で 48 時間	

材質 / 処理



部品名称	材質 / 処理
インサート	PBT 樹脂 (UL94V-O) / 青色
コンタクト	銅合金 / Ag メッキ (標準) 又は、Au メッキ
シェル	亜鉛ダイカスト / 亜鉛メッキ + 三価クロメート処理 (黒色)
フード	ABS 樹脂 (UL94V-O) / 黒色 又は、アルミ合金 / 亜鉛メッキ + 三価クロメート処理 (黒色)
キャップ	アルミ合金 / 亜鉛メッキ + 三価クロメート処理 (黒色)

●このカタログの仕様等は予告なく変更することがありますので、ご了承願います。
また、掲載している製品の特性、及び仕様は参考値です。製品を使用する際は、最新の納入仕様書で内容のご確認をお願い致します。

▶ コンタクト配列一覧表

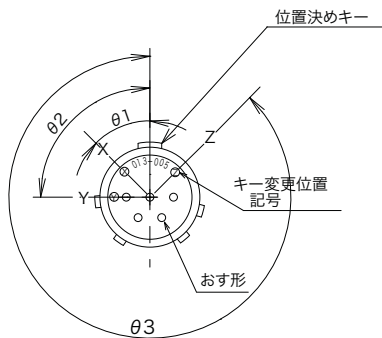
シェルサイズ	13		16		21		
コンタクト数	3	5	7	10	4	7	10
コンタクト配列							
インサート番号	1303	1305	1607	1610	2104	2107	2110

シェルサイズ	21		25			
コンタクト数	16	19	16	24	28	32
コンタクト配列						
インサート番号	2116	2119	2516	2524	2528	2532

●・・・φ 1.0mm コンタクト ○・・・φ 1.6mm コンタクト

本図はプラグシェルにオスコンタクトを組み込んだインサートを結合面からみた状態で、キー位置が標準のものを示しています。

▶ キー変更位置



シェルサイズ	コンタクト数	変更角度		
		位置記号	θ 1	θ 2
		X	Y	Z
13	3	30°	60°	180°
	5	45°	90°	315°
16	7	30°	135°	
	10	45°	90°	315°
21	4	30°	135°	
	7	30°	135°	
	10	45°	90°	315°
	16	45°	90°	315°
25	19	45°	90°	315°
	16	45°	90°	315°
	24	45°	90°	315°
	28	45°	90°	315°
	32	45°	90°	315°

◎このカタログの仕様等は予告なく変更することがありますので、ご了承ください。

また、掲載している製品の特性、及び仕様は参考値です。製品を使用する際は、最新の納入仕様書で内容のご確認をお願い致します。

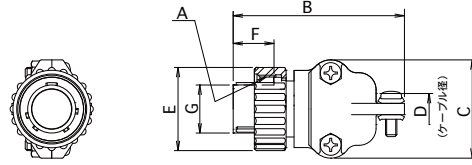
<http://www.ddknet.co.jp>

▶ 直形プラグコネクタ

■プラスチックフード

品名：JMSP □□□□□□□ -D
 ① ② ③ ④ ⑤ ⑥ ⑦

①コネクタ形状	SP: 直形プラグコネクタ
②シェルサイズ	13, 16, 21, 25
③コネクタ数	03, 04, 05, 07, 10, 16, 19, 24, 28, 32
④コネクタ形状	M: おすコネクタ F: めすコネクタ
⑤キー変更位置	表示なし: 正規位置 X, Y, Z: 変更位置
⑥コネクタ表面処理	表示なし: Ag メッキ (標準) G: Au メッキ
⑦RoHS 対応	D: 三価クロメート処理 (黒色)

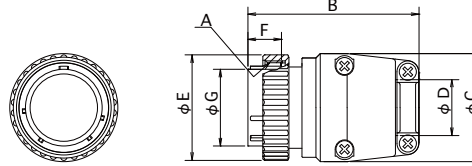


シェルサイズ	A ネジ	B 以下	C 以下	φ D	E±1	F ⁺⁰ _{-0.8}	φ G ⁺⁰ _{-0.2}
13	M18×1	46.5	26.5	3.0~8.0	21	11.2	12.7
16	M22×1	48.8	30.5	3.0~9.0	25	11.2	16.3
21	M26×1	51.8	34.0	8.0~12.0	29	11.2	20.5
25	M30×1	54.1	37.5	9.6~15.0	33	11.2	24.7

■金属フード

品名：JMSP □□□□□□□ M-D
 ① ② ③ ④ ⑤ ⑥ ⑦ ⑧

①コネクタ形状	SP: 直形プラグコネクタ
②シェルサイズ	13, 16, 21, 25
③コネクタ数	03, 04, 05, 07, 10, 16, 19, 24, 28, 32
④コネクタ形状	M: おすコネクタ F: めすコネクタ
⑤キー変更位置	表示なし: 正規位置 X, Y, Z: 変更位置
⑥コネクタ表面処理	表示なし: Ag メッキ (標準) G: Au メッキ
⑦シェル材質	M: 金属フード
⑧RoHS 対応	D: 三価クロメート処理 (黒色)



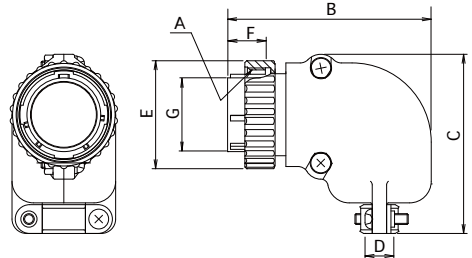
シェルサイズ	A ネジ	B 以下	C 以下	φ D	E±1	F ⁺⁰ _{-0.8}	φ G ⁺⁰ _{-0.2}
13	M18×1	48.5	24.0	7~8.7	21	11.2	12.7
16	M22×1	50.5	27.9	8~10.5	25	11.2	16.3
21	M26×1	52.5	32.1	10~13.0	29	11.2	20.5
25	M30×1	55.5	35.3	14~16.0	33	11.2	24.7

▶ L形プラグコネクタ

■プラスチックフード

品名：JMLP □□□□□□□ -D
 ① ② ③ ④ ⑤ ⑥ ⑦

①コネクタ形状	LP: L形プラグコネクタ
②シェルサイズ	13, 16, 21, 25
③コネクタ数	03, 04, 05, 07, 10, 16, 19, 24, 28, 32
④コネクタ形状	M: おすコネクタ F: めすコネクタ
⑤キー変更位置	表示なし: 正規位置 X, Y, Z: 変更位置
⑥コネクタ表面処理	表示なし: Ag メッキ (標準) G: Au メッキ
⑦RoHS 対応	D: 三価クロメート処理 (黒色)

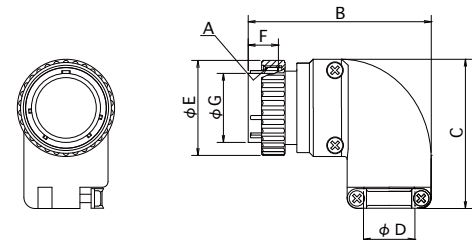


シェルサイズ	A ネジ	B 以下	C 以下	φ D	E±1	F ⁺⁰ _{-0.8}	φ G ⁺⁰ _{-0.2}
13	M18×1	49.3	41.05	3.0~8.0	21	11.2	12.7
16	M22×1	55.0	46.00	3.0~9.0	25	11.2	16.3
21	M26×1	57.5	50.30	8.0~12.0	29	11.2	20.5
25	M30×1	63.0	54.50	9.6~15.0	33	11.2	24.7

■金属フード

品名：JMLP □□□□□□□ M-D
 ① ② ③ ④ ⑤ ⑥ ⑦ ⑧

①コネクタ形状	LP: L形プラグコネクタ
②シェルサイズ	13, 16, 21, 25
③コネクタ数	03, 04, 05, 07, 10, 16, 19, 24, 28, 32
④コネクタ形状	M: おすコネクタ F: めすコネクタ
⑤キー変更位置	表示なし: 正規位置 X, Y, Z: 変更位置
⑥コネクタ表面処理	表示なし: Ag メッキ (標準) G: Au メッキ
⑦シェル材質	M: 金属フード
⑧RoHS 対応	D: 三価クロメート処理 (黒色)



シェルサイズ	A ネジ	B 以下	C 以下	φ D	φ E±1	F ⁺⁰ _{-0.8}	φ G ⁺⁰ _{-0.2}
13	M18×1	52.5	42.5	7~8.7	21	11.2	12.7
16	M22×1	57.0	46.5	8~10.5	25	11.2	16.3
21	M26×1	60.5	50.7	10~13.0	29	11.2	20.5
25	M30×1	66.0	53.4	14~16.0	33	11.2	24.7

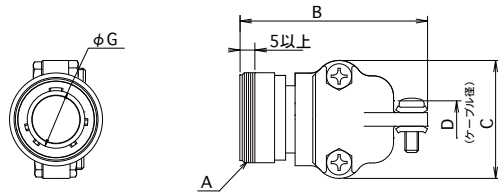
◎このカタログの仕様等は予告なく変更することがありますので、ご了承ください。
 また、掲載している製品の特性、及び仕様は参考値です。製品を使用する際は、最新の納入仕様書で内容のご確認をお願い致します。

▶ ケーブルレセプタクルコネクタ

■プラスチックフード

品名：JMCR □□□□□□□ -D
 ① ② ③ ④ ⑤ ⑥ ⑦

①コネクタ形状	CR: ケーブルレセプタクルコネクタ
②シェルサイズ	13, 16, 21, 25
③コンタクト数	03, 04, 05, 07, 10, 16, 19, 24, 28, 32
④コンタクト形状	M: おすコンタクト F: めすコンタクト
⑤キー変更位置	表示なし: 正規位置 X, Y, Z: 変更位置
⑥コンタクト表面処理	表示なし: Ag メッキ (標準) G: Au メッキ
⑦RoHS 対応	D: 三価クロメート処理 (黒色)

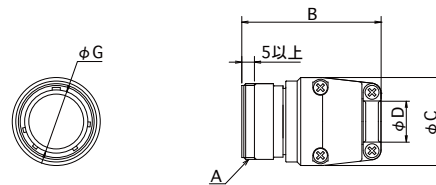


シェルサイズ	A ネジ	B 以下	C 以下	φ D	φ G ^{+0.2} _{-0.2}
13	M18×1	46.5	26.5	3.0~8.0	13.0
16	M22×1	48.8	30.5	3.0~9.0	16.6
21	M26×1	51.8	34.0	8.0~12.0	20.8
25	M30×1	54.1	37.5	9.6~15.0	25.0

■金属フード

品名：JMCR □□□□□□□ M-D
 ① ② ③ ④ ⑤ ⑥ ⑦ ⑧

①コネクタ形状	CR: ケーブルレセプタクルコネクタ
②シェルサイズ	13, 16, 21, 25
③コンタクト数	03, 04, 05, 07, 10, 16, 19, 24, 28, 32
④コンタクト形状	M: おすコンタクト F: めすコンタクト
⑤キー変更位置	表示なし: 正規位置 X, Y, Z: 変更位置
⑥コンタクト表面処理	表示なし: Ag メッキ (標準) G: Au メッキ
⑦シェル材質	M: 金属フード
⑧RoHS 対応	D: 三価クロメート処理 (黒色)



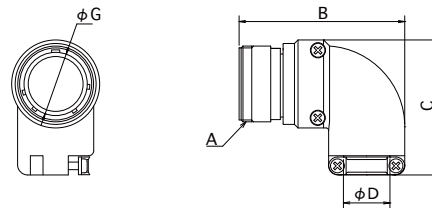
シェルサイズ	A ネジ	B 以下	C 以下	φ D	φ G ^{+0.2} _{-0.2}
13	M18×1	48.5	24.0	7~8.7	13.0
16	M22×1	50.5	27.9	8~10.5	16.6
21	M26×1	52.5	32.1	10~13.0	20.8
25	M30×1	55.5	35.3	14~16.0	25.0

▶ L形ケーブルレセプタクルコネクタ

■金属フード

品名：JMCL □□□□□□□ M-D
 ① ② ③ ④ ⑤ ⑥ ⑦ ⑧

①コネクタ形状	CL: L形ケーブルレセプタクルコネクタ
②シェルサイズ	13, 16, 21, 25
③コンタクト数	03, 04, 05, 07, 10, 16, 19, 24, 28, 32
④コンタクト形状	M: おすコンタクト F: めすコンタクト
⑤キー変更位置	表示なし: 正規位置 X, Y, Z: 変更位置
⑥コンタクト表面処理	表示なし: Ag メッキ (標準) G: Au メッキ
⑦シェル材質	M: 金属フード
⑧RoHS 対応	D: 三価クロメート処理 (黒色)



シェルサイズ	A ネジ	B 以下	C 以下	φ D	φ G ^{+0.2} _{-0.2}
13	M18×1	52.5	42.5	7~8.7	13.0
16	M22×1	57.0	46.5	8~10.5	16.6
21	M26×1	60.5	50.7	10~13.0	20.8
25	M30×1	66.0	53.9	14~16.0	25.0

◎このカタログの仕様等は予告なく変更することがありますので、ご了承願います。

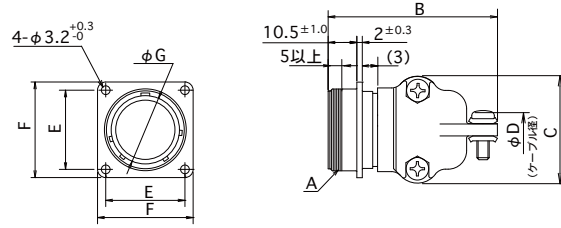
また、掲載している製品の特性、及び仕様は参考値です。製品を使用する際は、最新の納入仕様書で内容のご確認をお願い致します。

▶ ウォールレセプタクルコネクタ

■プラスチックフード

品名：JMWR □□□□□□ -D
① ② ③ ④ ⑤ ⑥ ⑦

①コネクタ形状	WR:ウォールレセプタクルコネクタ
②シェルサイズ	13, 16, 21, 25
③コンタクト数	03, 04, 05, 07, 10, 16, 19, 24, 28, 32
④コンタクト形状	M:おすコンタクト F:めすコンタクト
⑤キー変更位置	表示なし: 正規位置 X, Y, Z: 変更位置
⑥コンタクト表面処理	表示なし: Agメッキ (標準) G: Auメッキ
⑦RoHS対応	D: 三価クロメート処理 (黒色)

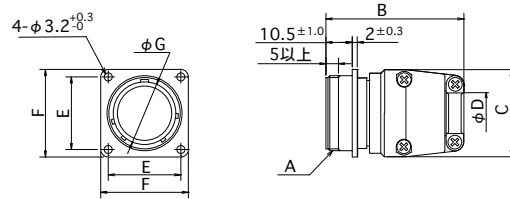


シェルサイズ	Aネジ	B以下	C以下	φD	E±0.2	F±0.5	φG ^{+0.2} _{-0.2}
13	M18×1	46.5	26.5	3.0~8.0	20	26	13.0
16	M22×1	48.8	30.5	3.0~9.0	23	29	16.6
21	M26×1	51.8	34.0	8.0~12.0	26	32	20.8
25	M30×1	54.1	37.5	9.6~15.0	29	35	25.0

■金属フード

品名：JMWL □□□□□□ M-D
① ② ③ ④ ⑤ ⑥ ⑦ ⑧

①コネクタ形状	WR:ウォールレセプタクルコネクタ
②シェルサイズ	13, 16, 21, 25
③コンタクト数	03, 04, 05, 07, 10, 16, 19, 24, 28, 32
④コンタクト形状	M:おすコンタクト F:めすコンタクト
⑤キー変更位置	表示なし: 正規位置 X, Y, Z: 変更位置
⑥コンタクト表面処理	表示なし: Agメッキ (標準) G: Auメッキ
⑦シェル材質	M: 金属フード
⑧RoHS対応	D: 三価クロメート処理 (黒色)



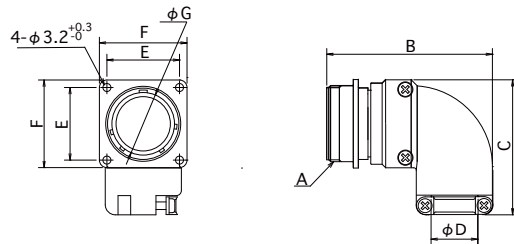
シェルサイズ	Aネジ	B以下	C以下	φD	E±0.2	F±0.5	φG ^{+0.2} _{-0.2}
13	M18×1	48.5	24.0	7~8.7	20	26	13.0
16	M22×1	50.5	27.9	8~10.5	23	29	16.6
21	M26×1	52.5	32.1	10~13.0	26	32	20.8
25	M30×1	55.5	35.3	14~16.0	29	35	25.0

▶ L形ウォールレセプタクルコネクタ

■金属フード

品名：JMWL □□□□□□ M-D
① ② ③ ④ ⑤ ⑥ ⑦ ⑧

①コネクタ形状	LR: L形ウォールレセプタクルコネクタ
②シェルサイズ	13, 16, 21, 25
③コンタクト数	03, 04, 05, 07, 10, 16, 19, 24, 28, 32
④コンタクト形状	M:おすコンタクト F:めすコンタクト
⑤キー変更位置	表示なし: 正規位置 X, Y, Z: 変更位置
⑥コンタクト表面処理	表示なし: Agメッキ (標準) G: Auメッキ
⑦シェル材質	M: 金属フード
⑧RoHS対応	D: 三価クロメート処理 (黒色)



シェルサイズ	Aネジ	B以下	C以下	φD	E±0.2	F±0.5	φG ^{+0.2} _{-0.2}
13	M18×1	52.5	42.5	7~8.7	20	26	13.0
16	M22×1	57.0	46.5	8~10.5	23	29	16.6
21	M26×1	60.5	50.7	10~13.0	26	32	20.8
25	M30×1	66.0	53.9	14~16.0	29	35	25.0

◎このカタログの仕様等は予告なく変更することがありますので、ご了承願います。

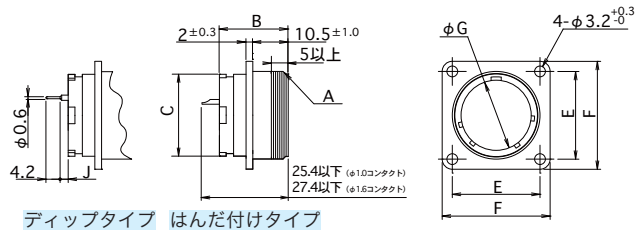
また、掲載している製品の特性、及び仕様は参考値です。製品を使用する際は、最新の納入仕様書で内容のご確認をお願い致します。

<http://www.ddknet.co.jp>

▶ ボックスレセプタクルコネクタ

品名：JMR □□□□□□□□ D-D
 ① ② ③ ④ ⑤ ⑥ ⑦ ⑧

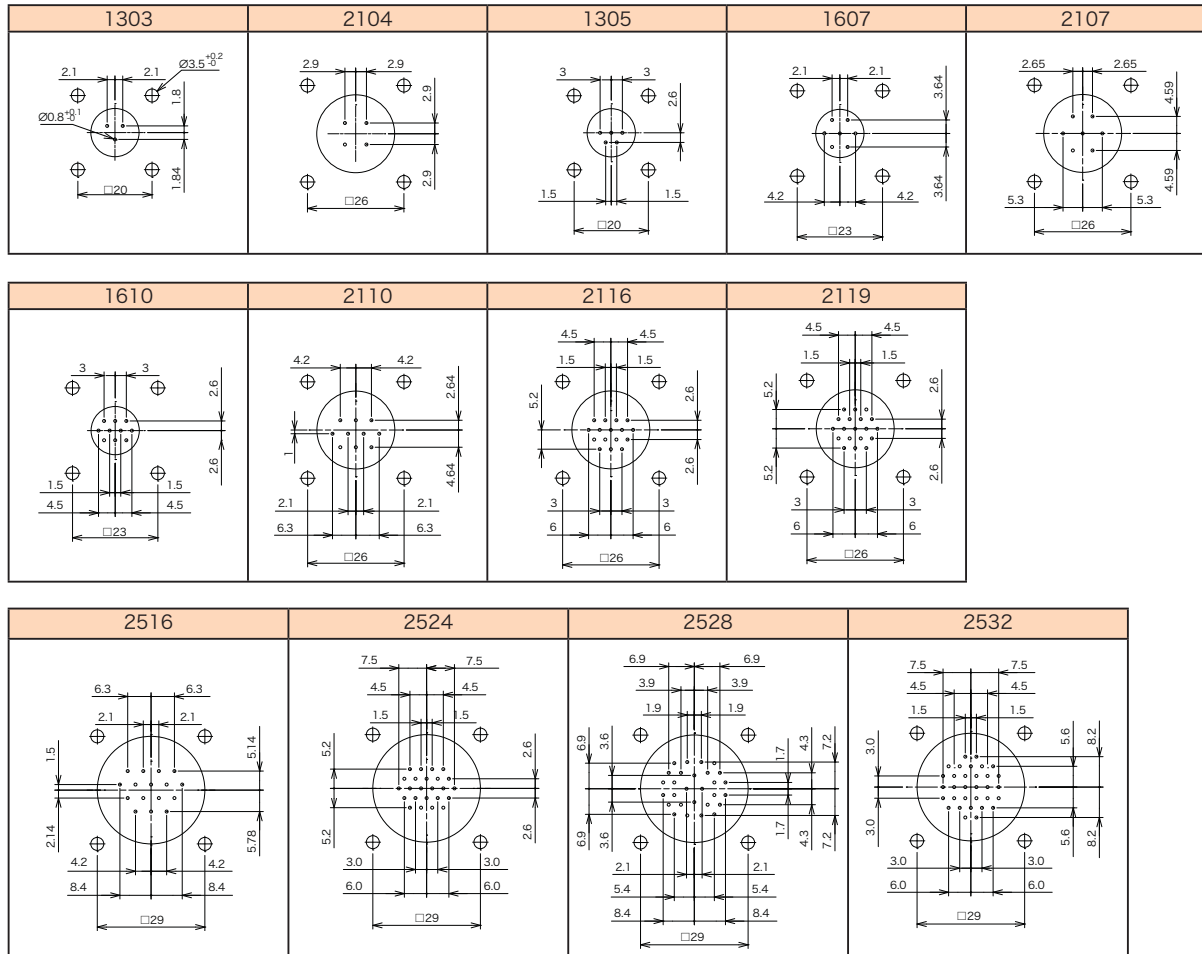
①コネクタ形状	R: ボックスレセプタクルコネクタ
②シェルサイズ	13, 16, 21, 25
③コンタクト数	03, 04, 05, 07, 10, 16, 19, 24, 28, 32
④コンタクト形状	M: おすコンタクト F: めすコンタクト
⑤キー変更位置	表示なし: 正規位置 X, Y, Z: 変更位置
⑥コンタクト表面処理	表示なし: Ag メッキ (標準) G: Au メッキ
⑦コンタクトテール形状	表示なし: はんだ付け D: はんだデップ
⑧RoHS 対応	D: 三価クロメート処理 (黒色)



シェルサイズ	A ネジ	B 以下	C±0.3	E±0.2	F±0.5	φ G +0.2 -0.2	J±0.5
13	M18×1	20.4	16	20	26	13.0	2.5
16	M22×1	20.4	20	23	29	16.6	2.5
21	M26×1	20.4	24	26	32	20.8	2.5
25	M30×1	21.6	28	29	35	25	1.3

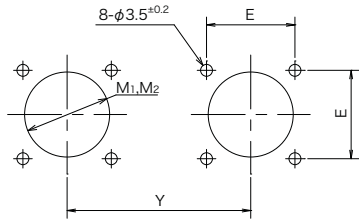
▶ JMR ディップタイプ基板取付参考寸法

(注) 半田ディップは、必ず相手コネクタを嵌合して行ってください。



◎このカタログの仕様等は予告なく変更することがありますので、ご了承願います。
 また、掲載している製品の特性、及び仕様は参考値です。製品を使用する際は、最新の納入仕様書で内容のご確認をお願い致します。

▶ JMR JMRW 二連取付け穴間隔寸法（同一シェルサイズ）



シェルサイズ	取付け 穴位置 E ±0.2	前面取付け 穴径 M1 最小	後面取付け 穴径 M2 最小	二連取付け 穴間隔 Y
13	20	17	19	42
16	23	21	23	46
21	26	25	27	50
25	29	29	31	54

備考：後面取付けの場合のパネル板厚は、3mm まで使用できます。

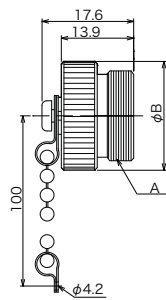
▶ キャップ

品名：JMPC25

① ②

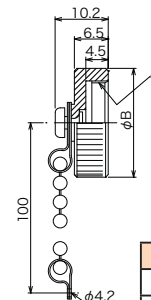
①キャップ形状	PC：プラグ用 RC：レセプタクル用
②シェルサイズ	13, 16, 21, 25

プラグキャップ



シェルサイズ	A ネジ	B±1
13	M18×1	21
16	M22×1	25
21	M26×1	29
25	M30×1	33

レセプタクルキャップ



シェルサイズ	A ネジ	B±1
13	M18×1	21
16	M22×1	25
21	M26×1	29
25	M30×1	33

◎このカタログの仕様等は予告なく変更することがありますので、ご了承願います。

また、掲載している製品の特性、及び仕様は参考値です。製品を使用する際は、最新の納入仕様書で内容のご確認をお願い致します。