

自在ブッシュ FLEXIBLE INSULATING BUSHING / KG



特長 Features

- パネル、シャーシのエッジ部からケーブルを保護します。
- 柔軟であるため、様々な形状の孔に取付可能です。
- Protects cables against sharp edges of panels and chassis.
- Flexibility allows installation on a variety of shaped holes.

材料 Material

- ナイロン6 (色調：ナチュラル)
- Nylon 6 (Color : Natural)

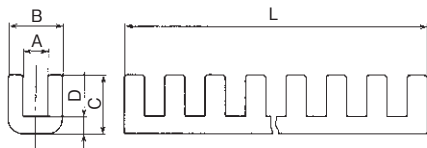
UL94 V-2 : KG-008 -032

UL94 HB : KG-045 ~ -132



カット加工対応 / Cutting available

営業までお問い合わせ下さい
Please contact our sales department for details.



品番 Part No.	取付板厚 Panel thickness	A	B	C	D	L	包装単位 Std. Package
KG-008	0.8±0.1	0.9	2.9	4.0	1.2	250.6	100 本 / pcs.
KG-010	1.0±0.1	1.1	3.1				
KG-012-2	1.2±0.1	1.3	3.3				
KG-016	1.6±0.1	1.7	3.7				
KG-024	2.4±0.1	2.4	4.4				
KG-032	3.2±0.1	3.4	5.5	6.0	2.0	320.0	
KG-045	4.9±0.1	5.0	8.2				
KG-062	6.4±0.1	6.5	9.7				
KG-082	8.1±0.1	8.2	11.4	6.5	2.0	320.0	
KG-107	10.6±0.1	10.7	13.9				
KG-132	13.1±0.1	13.2	16.4				

(単位 / Unit : mm)