

NHBF_{SERIES} フロアーボックス

スチール 鍵付 19INCH EIA ホワイトグレイ



仕様

- 19インチ規格
EIA規格(EIA-310-D 第1部)に準拠
- 使用環境
屋内
- 主要材質
スチール

構成内容

照番	名称	個数	材質	色・外装処理
1	本体	1	鋼板 t1.0/t2.0	[ホワイトグレイ] 7.5Y7.4/0.8 メラミン塗装
2	ドア	1	鋼板 t1.0	
3	後板	1		
4	マウントアングル(19インチ)	4	鋼板 t2.0	
5	マウントアングル(10インチ)	4		
6	配線穴カバー(後面)	1	鋼板 t1.0	
7	配線穴カバー(底面)	1		
8	蝶番	2	ステンレス鋼	—
9	窓	1	アクリル板 t3.0	[ブラウンスモーク]
10	双輪キャスター	4	—	—
11	平面スイングハンドル	1	—	—
12	シリンダー錠	1	—	—
13	カヌークリップ	6	ポリアミド	[乳白色]
14	ホールプラグ	4	ポリアミド66	[ブラック]

機種内容

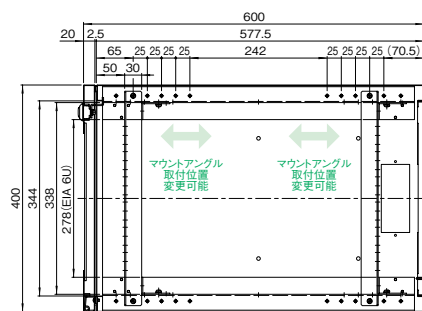
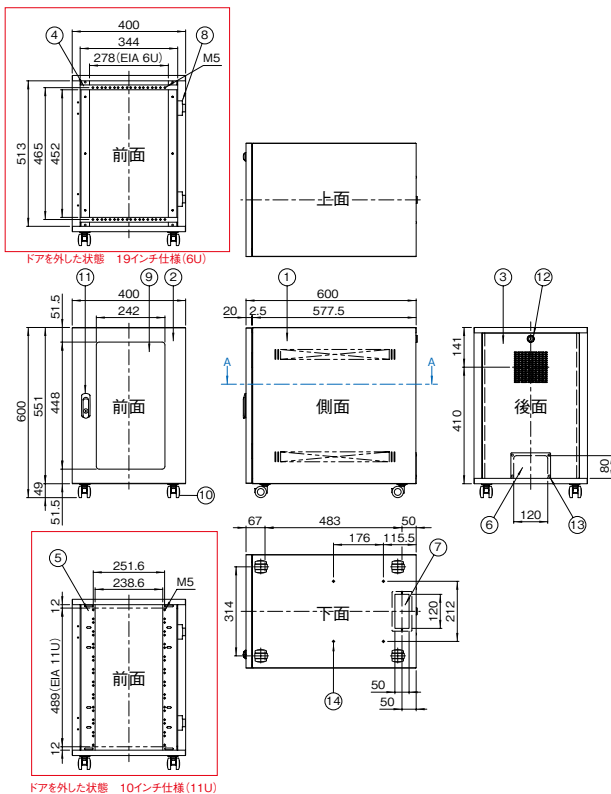
在庫区分	型番	外形寸法(mm)			有効高さ	質量(kg)
		Wo	Ho	Do		
標準	NHBF-406060	400	600	600	6U	20.7

※一部のパーツ及びねじ類等を省略しています。

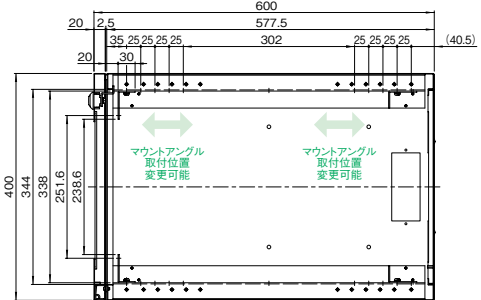
付属品 鍵

外観寸法図

単位 mm



A-A断面(19インチ仕様)



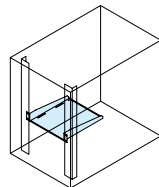
A-A断面(10インチ仕様)

NHBF0_{SERIES} 10インチ棚

スチール 販売単位 1個 ホワイトグレイ



取付例



標準取付位置
マウントアングル(10U)

特徴

- フロアーボックスNHBFシリーズを10インチ仕様で使用した場合に取り付けられる棚です。
- 長角穴を利用すれば、機器固定ベルト(別売RAKBシリーズ)による簡易固定が可能です。

注意

- フロアーボックスNPBFシリーズへ取り付けにはねじ(別売PBOシリーズ、ただしM5)が必要になります。
- フロアーボックスNPBFシリーズ以外へは取り付けできません。
- 搭載可能質量は棚上面への静止荷重を表しています。

構成内容

名称	個数	材質	色・外装処理
棚	1	鋼板 t1.2	[ホワイトグレイ]7.5Y7.4/0.8メラミン塗装

付属品 無

機種内容

在庫区分	型番	外形寸法(mm)			搭載可能質量(kg)	質量(kg)
		Wo	Ho	Do		
標準	NHBF0-S1U26	269	43.7(1U)	260	3	0.7

外観寸法図

単位 mm

