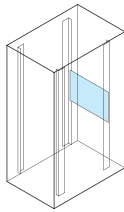


NHBWO SERIES 機器取付用木板

RoHS 対応品 販売単位 1枚



取付例



標準取付位置
ラック内部

特徴

- モデムやHUB等の小型通信機器等を、ラック内において壁面固定する場合に用います。
- 10mm方眼目盛で50mm毎に太線のシート付きです。
- EIA規格の19インチラックに取り付けできます。
- 環境にやさしい低ホルムアルデヒド(放散量:F☆☆☆☆)のパーティクルボードを採用しています。

構成内容

名称	個数	材質	色・外装処理
機器取付用木板	1	パーティクルボード t15	表面に基盤目シート貼付

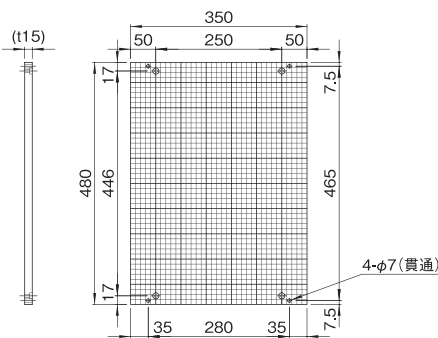
付属品 取付用ねじ(NHBWシリーズ用、角穴PF用、バーナットPF用 各4本)

機種内容

在庫区分	型番	外形寸法(mm)			取付規格	適合ラックシリーズ名 (19インチパネルマウント以外)	質量(kg)
		W ₀	H ₀	D ₀			
標準	NHBWO-4835WB	350	480	15	EIA	NHWE	1.6

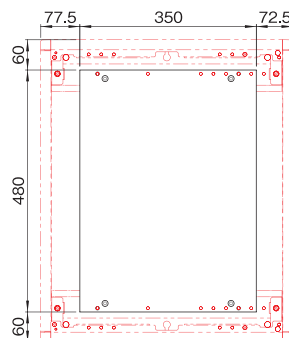
外観寸法図

単位 mm

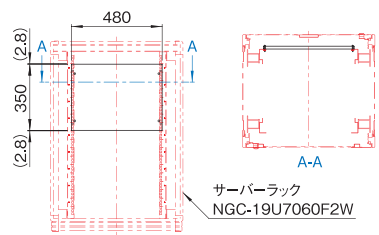


実装例

NHWEシリーズに取り付けた場合



19インチマウントの場合



サーバーラック
NGC-19U7060F2W

NHWEシリーズ

(前面ドアを外した状態)

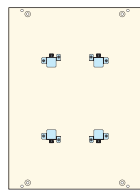
※ パネルマウントフレームをとりはずす必要があります。

NHBWO SERIES 木板用マウントブラケット(機器取付用木板用アクセサリ)

RoHS 対応品 スチール 販売単位 1式



取付例



標準取付位置
ラック内部(機器取付用木板)

構成内容

照番	名称	個数	材質	色・外装処理
1	マウントブラケットL	1	銅板 t1.2	亜鉛めっき
2	マウントブラケットR	2		
3	マウント金具	1		
4	クッションゴム	1	CR系NV25 スポンジゴム t2.0	「ブラック」片面装着テープ貼付
5	パネルホルドねじ	1	黄銅	ニッケルめっき
6	抜け止めワッシャー	1	ポリアミド	「原色」

付属品 取付用ねじ(十字穴付き丸木ねじ 8本)

機種内容

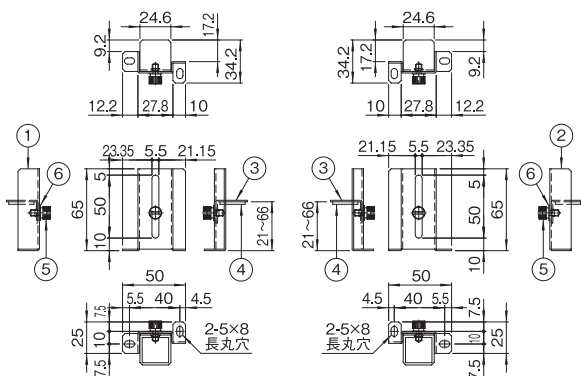
在庫区分	型番	外形寸法(mm)			取付可能質量 (kg/4個)	質量 (kg/1式)
		W ₀	H ₀	D ₀		
標準	NHBWO-5065WMB	50	65	34.2	4	0.2

特徴

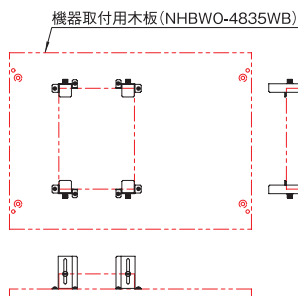
- 機器取付用木板(NHBWO-4835WB)に対して機器を固定できます。
- 取り付ける機器に取付穴が無い場合などに用います。

外観寸法図

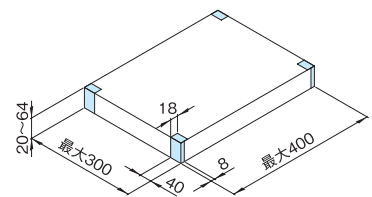
単位 mm



実装例



取付機器寸法範囲



※ 上記の水色部分の位置にボタン等の突起物がある場合は使用できません。