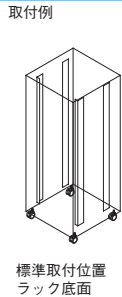


NPCT SERIES キャスター

販売単位
4個



特徴

- ストッパー付きの一軸双輪キャスターです。
- 底面部のねじ穴 (M12) に対して取り付けて使用します。

注意

- フロアレベラー (NPFL-30) との併用はできません。

構成内容

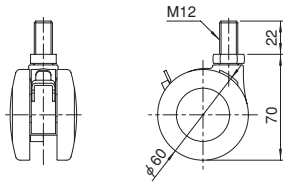
名称	個数	材質	色・外装処理
キャスター	4	本体: アルミ合金 車輪: ポリアミド	車輪: 「ブラック」
付属品	無		

機種内容

在庫区分	型番	適合ラック	シリーズ名	許容質量 (kg/1個)	質量 (g/1個)
標準	NPCT-70S	NAC	NBC	150	202

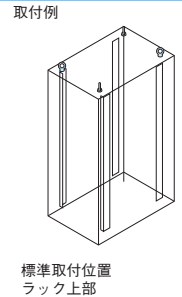
外観寸法図

単位 mm



NPEB SERIES アイボルト

販売単位
4本



特徴

- ラックを移動する場合や固定する場合等に取り付けます。

注意

- 必ず4ヶ所にバランスを取り、つり上げてください。

構成内容

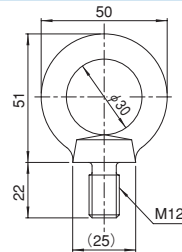
名称	個数	材質	色・外装処理
アイボルト	4	鋼材	亜鉛めっき
付属品	無		

機種内容

在庫区分	型番	適合ラック	シリーズ名	許容質量 (kg)		質量 (g/1個)
				垂直吊り1個	45°吊り2個	
標準	NPEB-M1222	FGC K□C2 N□C	NSR SSR	220	220	165

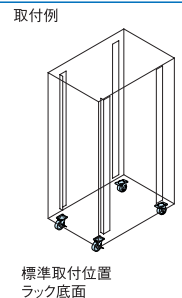
外観寸法図

単位 mm



RACT SERIES キャスター

販売単位
1式



特徴

- ラック底面に取り付けることにより、ラックの移動が容易になります。
- 機種により、仕様が異なります。

機種内容

在庫区分	型番	構成内容	材質	色	許容質量 (kg/1個)	適合ラックシリーズ名	質量 (kg/一式)
標準	RACT-093J-N	自在キャスター(ストッパー無)×4 M8ねじ×16 M8ナット×16	ナイロン(車輪部)	「ホワイト」	100	NFC NGC	1.9
	RACT-093JK-S	自在キャスター(ストッパー付)×2 固定キャスター(ストッパー無)×2 M8ねじ×32 M8ナット×16 アダプター※1×4	ナイロン(車輪部)	「ホワイト」	102	KDC2 KNC2 NFC NGC SSR	1.9
	RACT-106JK-S	自在キャスター(ストッパー付)×2 固定キャスター(ストッパー無)×2 M8ねじ×16 M8ナット×16	合成ゴム(車輪部)	「ブラック」	150	DPR NFC※2 NGC※2	3.8
	RACT-106JK-SH	自在キャスター(ストッパー付)×2 固定キャスター(ストッパー無)×2 M8ねじ×16 M8ナット×16	フェノール(車輪部)	「ブラック」	240	DPR NFC NGC	3.5
	RACT-130JK-S	自在キャスター(ストッパー付)×2 固定キャスター(ストッパー無)×2 M8ねじ×16 M8ナット×16	フェノール(車輪部)	「ブラック」	150	DPR NFC NGC	3.9
	RACT-144J-N	自在キャスター(ストッパー無)×4 M8ねじ×16 M8ナット×16	フェノール(車輪部)	「ブラウン」	180	NFC NGC	4.6
	RACT-144JK-S	自在キャスター(ストッパー付)×2 固定キャスター(ストッパー無)×2 M8ねじ×16 M8ナット×16	フェノール(車輪部)	「ブラウン」	180	NFC NGC	4.1

※1 付属のアダプターは使用しないでください。

※2 フロアレベラー (RAFLシリーズ) と併用した場合は自在キャスターのストッパーのロックを掛けた場合に、フロアレベラーの取付位置(上下方向)によってはストッパー部分がフロアレベラーに干渉する場合があります。