

# NPO<sub>SERIES</sub> ジョイントブラケット

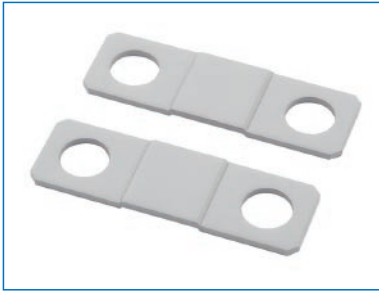
RoHS  
対応品

スチール

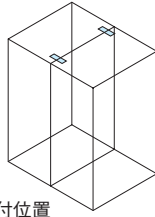
販売単位  
2枚

ホワイトグレイ

ブラック



取付例



標準取付位置  
ラック上面

## 特徴

- ラック同士を上部で連結する場合に使用します。
- ラック上面のM12化粧ボルトを利用することにより連結できます。

## 注意

- ラックの下部は連結されません。アンカー固定する場合などに使用してください。

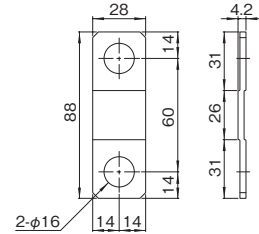
## 構成内容

名称	個数	材質	色・外装処理
上面連結板	2	銅板 t3.2	<ul style="list-style-type: none"> <li>●型番末尾JB [ホワイトグレイ]ED塗装</li> <li>●型番末尾BK [ブラック]N1.0メラミン塗装</li> </ul>
付属品 無			

## 機種内容

在庫区分	型番(色)		外形寸法(mm)			適合ラックシリーズ名	質量(kg/2枚)
	ホワイトグレイ	ブラック	Wo	Ho	Do		
標準	NPO-60JB	NPO-60JB-BK	88	4.2	28	FDC FDIC FDLC NFC NGC	0.1

## 外観寸法図



単位 mm