

NPOCH_{SERIES} 光ファイバーケーブル用ホルダー

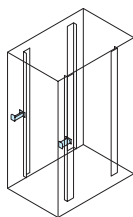
RoHS
対応品

アルミ

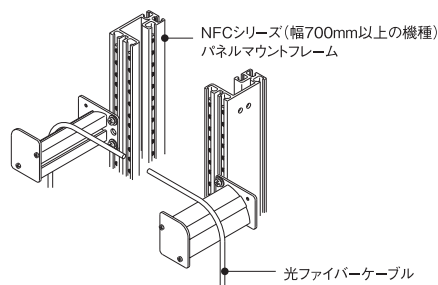
販売単位
1個



取付例



標準取付位置
ラック内部(パネルマウントフレーム)



特徴

- ラック内で配線する光ファイバーケーブルを許容曲げ半径以上にして、整理する金具です。
- 19インチラックのパネルマウント部等に取り付けます。
- 仕様に応じて、組み立てて使用します。

注意

- 19インチラックへ取り付けするには、化粧ビス(PBOシリーズ)等が必要です。
- 本製品は組み立てキットです。組み立てるにはプラスドライバーが必要です。

構成内容

照番	名称	個数	材質	色・外装処理
1	フレーム	1	アルミ押出型材	B2アルマイト
2	マウントパネル	1	アルミ板 t2.5	
3	プレート	1		
4	ゴムスポンジ	1	CR系ゴムスポンジC-4205 t2.0	「ブラック」片面接着テープ貼付
5	ユリア化粧ねじ	2	ねじ頭:ユリア樹脂 ねじ部:鉄	ねじ頭:「白」 ねじ部:亜鉛めっき

※ねじ類を省略しています。
付属品 無

機種内容

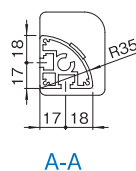
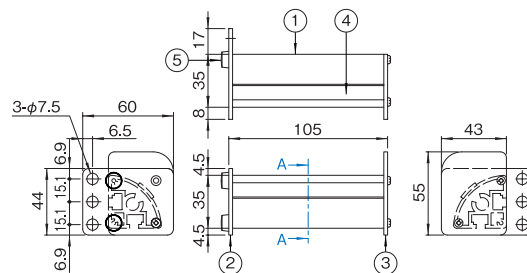
在庫区分	型番	外形寸法(mm)			パネルマウントフレーム取付*1 適合ラックシリーズ名	質量(g)
		Wo	Ho	Do		
標準	NPOCH-100A	60	55	105	DPR FGC NER NFC NGC SCR SNR SSR ※但し幅が695mm以上の機種	135

*1 シリーズによってはパネルマウントフレームを後方に移動させる必要があります。

外観寸法図

単位 mm

組み立て例(ラック正面から見て左側に取り付ける場合)



取付例

