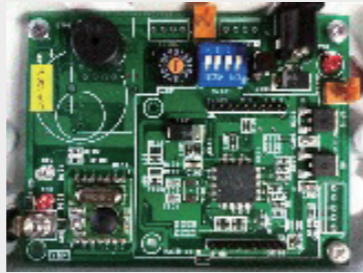


IoT関連製品のご紹介

IoTコア・モジュール

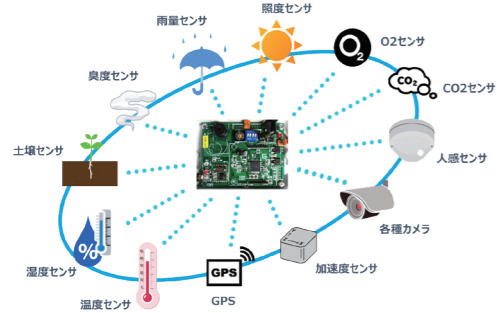
実証実験(Poc)に最適な
汎用マイコンボード!



IoTコア・モジュール製品概要

- ・多数のセンサ・通信モジュールから必要なものを選択できます。
- ・イーサネット・RS232C・A/DなどのIFを標準搭載しています。
- ・センサ情報などを格納する立山科学クラウドサーバーも利用可能です。
- ・モジュールサイズは 12mm×72mm×29mm です。

特長①：様々な環境センサを接続可能

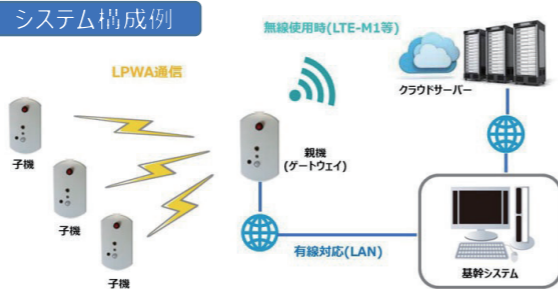


・本製品には複数種類のセンサのライブラリー情報を準備しています。
 ・標準センサは、人感・モーション・CO2・O2・雨量・照度・日射・温度・湿度・加速度・PM2.5・JPEGカメラ・赤外線カメラ・土壌湿度・EC・水位・μWave（呼吸、脈拍）・離床・磁気・GPS・測距（超音波、赤外線）・赤外線リモコン・臭い等々 20種類以上)

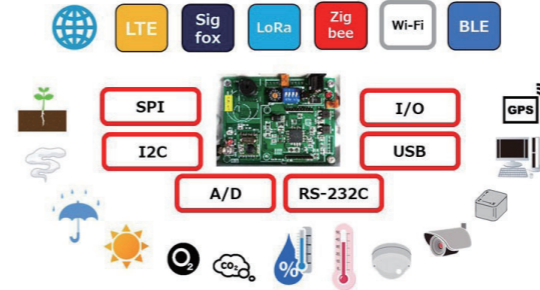
特長②：様々な通信モジュールを選択可能



・本製品は目的に応じて様々な通信モジュールの選択ができます。
 ・標準通信モジュールは、イーサネット・LPWA(LTE-M1・SIGFOX・LoRa)・3G・ZigBee・WiFi・Bluetoothです。

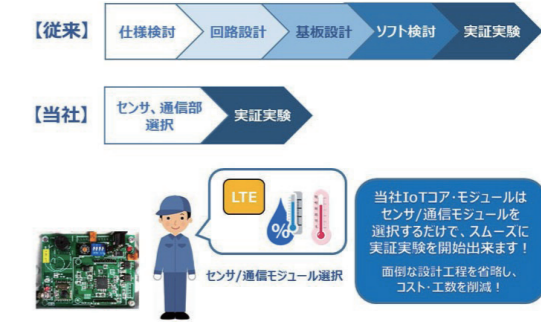


特長③：様々な汎用IF搭載



・本製品はUART (RS232C)・I2C・SPI・OneWire・A/D・PIOのインターフェースを標準搭載しています。

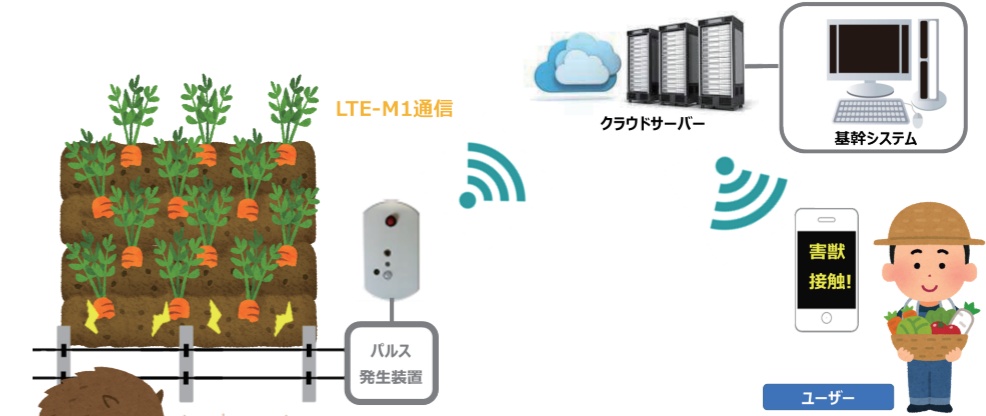
特長④：コスト削減、短納期



・実証実験に必要な通信部、センサ部、IF部のライブラリが準備されているため、スムーズな実証実験が実現できます。

応用例：害獣向け電気柵監視システム

システム構成例



・害獣向け電気柵の運用状況をいつでも確認できます。
 ・害獣接近(接触)時の電圧変動や故障時にはリアルタイムで通知します!

お問い合わせ

立山科学ハイテクノロジーズ(東京支社)
 〒101-0044 東京都千代田区鍛冶町1-8-3 神田ビル6F
 TEL : 03-5256-0721

立山科学ハイテクノロジーズ(富山本社)
 〒939-8132 富山県富山市月岡町3-6
 TEL : 076-429-4403



お問い合わせ先 岡本無線電機株式会社 東京販売促進部 〒113-0034 東京都文京区湯島3-9-11
 TEL: 03-3833-1303 FAX: 03-3833-1314