

HYBRID HMI のエントリーモデル

EM
MINI



組み込み用途に最適な **Linux** パネルコンピュータ
EMG & H (オープンフレーム) シリーズ

新登場

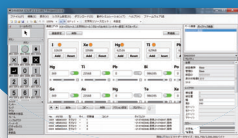
Seedsware



自由な開発環境 HYBRID HMI

case 01

作画ソフト
InfoSOSA Builder



case 02

作画ソフト +
InfoSOSA Builder
プログラミング
Programming



case 03

プログラミング
Programming



OR

OR

作画ソフトで
開発工数削減

API でプログラミングとの
連動が可能

使い慣れた開発言語でも
開発が可能

	4.3 型		5.7 型		7.0 型	
型式	EM8-W104A7-0005-107	EMG8-W104A7-0005-107	EM8-205A7-0005-107	EMG8-207A7-0005-107	EM8-W207A7-0005-207	EMG8-W207A7-0005-207
OS	Embedded Linux(Yocto Project)					
CPU	NXP 製 i.MX6UL 528MHz (ARM Cortex-A7 single core)					
RAM	DDR3L-SDRAM 256MB SRAM 128KB				DDR3-SDRAM 256MB	
ROM	NAND Flash 512MB					
LCD / 解像度	4.3 型 Wide / 480×272(WQVGA)		5.7 型 / 640×480(VGA)		7 型 Wide / 800×480(WVGA)	
タッチパネル	アナログ抵抗膜方式	投影型静電容量式	アナログ抵抗膜方式	投影型静電容量式	アナログ抵抗膜方式	投影型静電容量式
シリアル	RS232C×1,RS422/485×1					
LAN	10BASE-T/100BASE-TX×1					
USB	USB2.0 (ホスト / デバイス) × 各 1					
メモリカード	MicroSD/SDHC カードスロット ×1					
定格電圧	DC5V					
使用周囲温度	0 ~ 55°C					
外観形状	オープンフレーム					
外形寸法	139(W)×73(H)×31.8(D) mm	139(W)×73(H)×32.1(D) mm	164(W)×107.7(H)×33.1(D) mm	164(W)×107.7(H)×33.4(D) mm	170(W)×106(H)×29.1(D) mm (取付金具なし)	170(W)×106(H)×28.5(D) mm (取付金具なし)
規格認証 / 適合	RoHS					

HYBRID HMI EMGシリーズ

EMG

薄型コンパクトで組み込みに最適な産業用パネルコンピュータ
高信頼性ハードウェアと OS で長期安定供給を実現

Seedsware

Embedded Panel Computer Model G

投影型静電容量方式



7型 W



10.4型



12.1型

耐環境性に優れた Industrial Panel Computer

選べる組み込み OS



Linux



Windows Embedded Compact7

豊富な規格対応

CE
UL61010
IP65

HYBRID HMI

簡単作画ソフト IS-BUILDER

API



※Linux 版のみ

スマートフォンの操作性を産業機器に導入できます

	7型 Wide	10.4型	12.1型
製品名	EMG-7W	EMG-10	EMG-12
型式	EMG7-W207A8-0024-010-01 (WEC7) EMG7-W207A8-0024-107-01 (Linux)	EMG7-310A8-00DC-010 (WEC7) EMG7-310A8-00DC-107 (Linux)	EMG7-312A8-00DC-010-01 (WEC7) EMG7-312A8-00DC-107-01 (Linux)
OS	Windows Embedded Compact7 Embedded Linux (Yocto Project)		
CPU	NXP 製 i.MX535 1GHz		
RAM	DDR3-SDRAM 512MB SRAM 512KB	DDR3-SDRAM 1GB SRAM 512KB	
ROM	NAND Flash 512MB		
LCD/ 解像度	7型 Wide 800×480 (WVGA)	10.4型 800×600 (SVGA)	12.1型 800×600 (SVGA)
タッチパネル	投影型静電容量方式		
シリアル	RS232C×1	RS232C×2 (WEC7) RS232C×1、RS422/485×1 (Linux)	
LAN	10BASE-T/100BASE-TX ×1		
USB	USB2.0 ホスト×2、デバイス×1		
メモリーカード	SD/SDHC カードスロット×1	microSD/SDHC カードスロット×1	
サウンド	ライン出力/MIC入力×各1	ライン出力×1	
定格電圧	DC24V	DC12/24V	
使用周囲温度	0～55℃		
外形形状	ベゼルタイプ ※パネルマウント時 IP65 (フロント部のみ)		
外形寸法	192(W) x 137(H) x 36(D) mm	278(W) x 222(H) x 56(D) mm	314(W) x 248(H) x 56(D) mm
規格認証 / 適合	UL 61010-1 / UL 61010-2-201 CE マーキング	-	UL 61010-1 / UL 61010-2-201 CE マーキング

Seedsware [本社] 0725-51-1110 [大阪なんばオフィス] 06-4394-7710 [東京営業所] 03-6721-6875

本社(大阪府和泉市テクノステージ3-7-16) 大阪なんばオフィス(大阪府大阪市浪速区難波中3-5-13 朝日生命難波ビル8F)

東京営業所(東京都港区高輪2-18-10 高輪泉岳寺駅前ビル11F) 名古屋営業所(愛知県名古屋市西区名駅2-22-9 あいおいニッセイ同和損保名古屋ビル4F)

USCO GROUP
もっとワクワクする明日へ