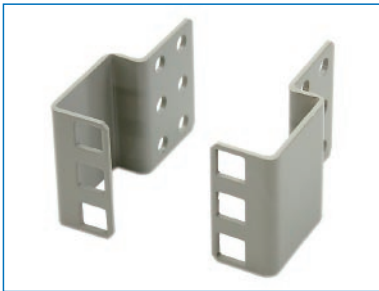
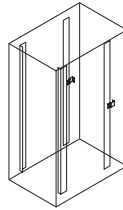


RARM SERIES 1Uリヤマウント金具

RoHS対応品 おねじ付 スチール 19INCH EIA 販売単位 2個 ホワイトグレイ



取付例



標準取付位置
Hフレーム／ガイドマウントフレーム

特徴

- 適合するキャビネットラックに取り付けることにより、1Uの19インチ機器をラック後面側に取り付けることができます。
- 四角穴に付属のケージナットを挿入し、19インチ機器を取り付けます。

注意

- 縦方向の取付ピッチ(15.5mm)は製造上の都合で、EIA規格に準拠していません。但し、ケージナット使用により、ねじ穴のピッチは15.875mmに調整できます。

構成内容

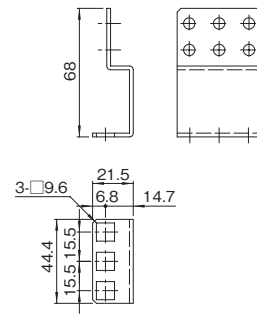
名称	個数	材質	色・外装処理
1Uリヤマウント金具	2	銅板 t2.0	「ホワイトグレイ」ED塗装
付属品 ケージナット(M5 4個)、金具取付用ねじ(M5 4本)			

機種内容

在庫区分	型番	外形寸法(mm)			取付規格	適合ラックシリーズ名 ※ただしEIA規格品のみ	質量(kg/2個)
		Wo	Ho	Do			
標準	RARM-1UWG	21.5	44.4 (1U)	68	EIA	FDC FDDC FDIC FDLC RKC FDD RKD	0.24

外觀寸法図

単位 mm



取付例

