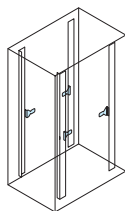


RBA-52SERIES スライドレールブラケット

RoHS 対応品



取付例



標準取付位置
ラック内部

機種内容

在庫区分	型番	外形寸法 (mm)			適合ラック規格	質量 (kg/4個)
		Wo	Ho	Do		
標準	RBA-52-115J	31	88.1	115	JIS	0.64
	RBA-52-115EC				EIA	
	RBA-52-115ED				EIA	

主要ラック適合表

シリーズ名	ラックの奥行	適合スライドレール型番
FDC	650	C-3307-18 C-3307-22
	750	C-3307-18 C-3307-22 C-3307-26
	850	C-3307-18 C-3307-22 C-3307-26
FDDC	650	C-3307-18 C-3307-22
FDIC	800	C-3307-18 C-3307-22 C-3307-26
FDLC※2	750	C-3307-18 C-3307-22
	850	C-3307-18 C-3307-22 C-3307-26
FLC	600	C-3307-18 C-3307-22
	530	C-3307-18
RKC	630	C-3307-18 C-3307-22
	710	C-3307-22 C-3307-26
	810	C-3307-26

※1 適合するラックは標準仕様の場合のみになります。ラックのガイドマウントフレームの取付位置を変更する場合等は上表とは異なり、多くのシリーズの機種に取り付けできます。

※2 ガイドマウントフレームを取付標準位置より、50mm前方に移動させた場合になります。

特徴

- スライドレールC-3307シリーズをラックに取り付ける場合に使用します。
- スライドレールを取り付けるねじ類が付属されています。

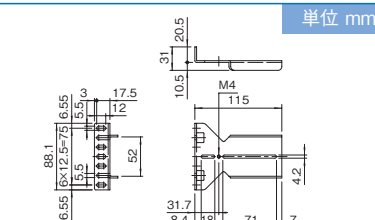
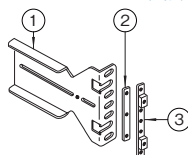
構成内容

照番	名称	個数	材質	色・外装処理
1	スライドレールブラケット	4	銅板 t2.3	亜鉛めっき
2	ブラケットバーナット4	4		
3	ブラケットバーナットFN5	4	銅板 t3.2 発泡ポリエチレン	亜鉛めっき 「グレー」

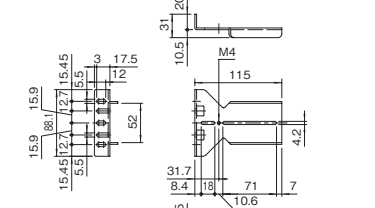
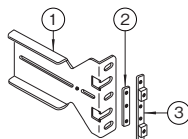
付属品 取付用ねじ・ナット

外観寸法図

RBA-52-115J JIS規格用



RBA-52-115EC EIA規格用



RBA-52-115ED EIA規格用

