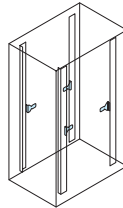


RBA3 SERIES スライドレールブラケット

RoHS 対応品 お届け スチール 販売単位 4個



取付例



標準取付位置
ラック内部

特徴

- スライドレールをラックに取り付ける場合に使用します。
- スライドレールを取り付けるねじ類が付属されています。
- 多くのスライドレールのシリーズに対応しています。

構成内容

照番	名称	個数	材質	色・外装処理
1	スライドレールブラケット	4	銅板 t2.0	亜鉛めっき
2	ブラケットバーナット4	4	銅板 t2.3	
3	ブラケットバーナットFN5	4	銅板 t3.2 発泡ポリエチレン	亜鉛めっき 「グレー」

付属品 取付用ねじナット

機種内容

在庫区分	型番	外形寸法 (mm)			対応スライドレールシリーズ名	適合ラック規格	質量 (kg/4個)
		Wo	Ho	Do			
標準	RBA3-35-165J	32.7	43.1	165	C-203 C-213 C-305	JIS	0.52
	RBA3-35-165E					EIA	0.52

主要ラック適合表

シリーズ名	ラック奥行	適合スライドレール型番 (標準品のみ)		
		C-203-□□	C-213-□□L	C-305-□□
FDC	550	12~18	12~18	12~18
	650	14/16/20/22	14/16/18/22	14/16/18/22
	750	18/20/24/26	18/20/24/26	18/20/24/26
	850	22/24	24/26	24/26
FDDC	650	14/16/20/22	14/16/18/22	14/16/18/22
FDIC	600	12~20	12~20	12~20
	800	20/22/26	20/22/26	20/22/26
FDLC※2	650	12~18	12~18	12~18
	750	14/16/20/22	14/16/18/22	14/16/18/22
FLC	850	18/20/24/26	18/20/24/26	18/20/24/26
	600	16~22	16~22	16~22
RKC	450	12~16	12~16	12
	530	12~18	14~18	12~18
	630	16~22	18~22	16~22
	710	20~26	20~26	20~26
	810	24/26	24/26	24/26

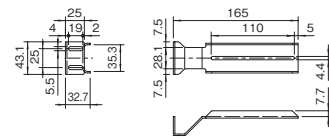
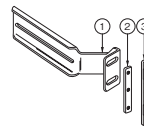
※1 適合するラックは標準仕様の場合のみになります。ラックのガイドマウントフレームの取付位置を変更する場合や、オプションのガイドマウントフレームを追加する場合は上表とは異なり、多くのシリーズの機種に取り付けできます。

※2 ガイドマウントフレームを取付標準位置より、50mm前方に移動させた場合になります。

外觀寸法図

単位 mm

RBA3-35-165J JIS規格用



RBA3-35-165E EIA規格用

