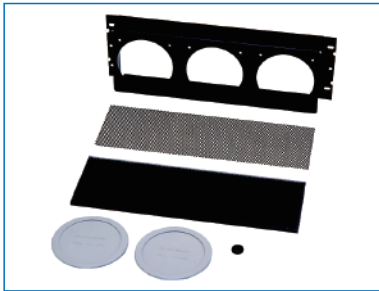
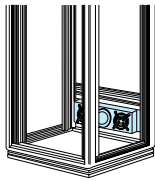


RLM SERIES ファンモーターユニット

RoHS 対応品
 おじ付
 スチール
 販売単位 1個



取付例



標準取付位置
 ラック内部(ベンチレーションパネル)

特徴

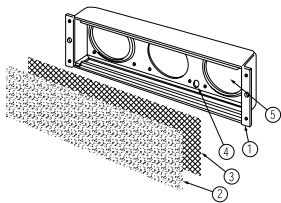
- ラック後面のベンチレーションパネル等(RKC/RPC等)に直接取り付けできます。
- ファンモーター(RAFMシリーズ120mm角の機種)を最大3個まで取り付けできます。
- 吸気の場合、フィルターを使用することで、ラック内へのホコリの進入を防止します。
- フィルターは水洗いすることができます。
- ファンモーターを取り付けない開口部は付属のファンモーターグロメットを取り付けることにより、塞ぐことができます。

構成内容

照番	名称	個数	材質	色・外装処理
1	本体	1	銅板 t1.0	「ブラック」ED塗装
2	フィルター	1	ポリウレタン	グレイ
3	セッティングプレート	1	エクスバンドメタル t0.6	「ブラック」ED塗装
4	膜付グロメット	1	天然ゴム	「ブラック」
5	ファンモーターグロメット	2		「グレイ」

付属品 取付用ねじ

分解図



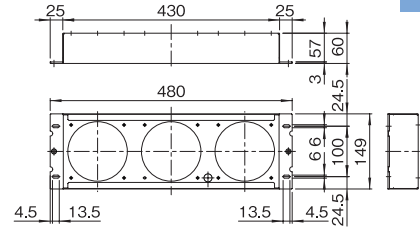
機種内容

在庫区分	型番	適合ベンチレーションパネル型番	質量(kg)
標準	RLM-150	RVP-1548A RVP-1549A RVP-1549A2 RVP-1549A2W RVP-1549AN1	1.1
	RLM-133	RVP-1348A RVP-1349A	1.0

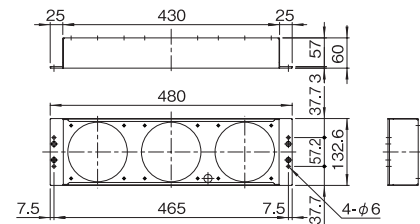
外観寸法図

単位 mm

RLM-150



RLM-133



組み合わせ例

