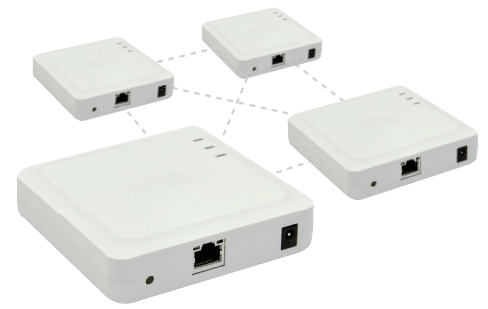


Mesh Network System BR-400AN



低コストで無線LAN環境を構築可能

概要

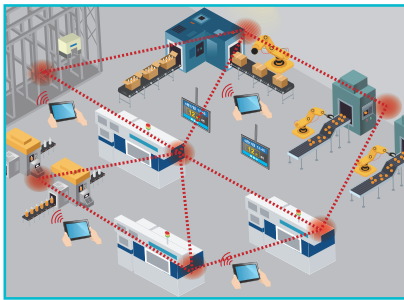
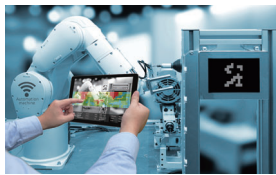
本製品は、メッシュ型の無線LAN環境を簡単に構築することができるネットワーク機器です。IoTやICT技術の利用が盛んな“工場”や“医療/ヘルスケア”といったシーンにおいて、“アクセスポイントが設置できない工場で、設備同士を無線通信させたい”、“業務用のタブレットやスマホを建物のどこからでも使えるように簡単に無線LANエリアを拡張したい”などの用途にご活用いただけます。

本製品は、無線LAN接続が必要な場所やモノ(有線LAN機器)に設置し、電源を入れるだけでメッシュ型の無線LANを構築することができます。また、マルチホップ機能により、使用する無線チャンネルが1つでも、200m四方程度の広範囲な敷地をカバーすることができます。(※)

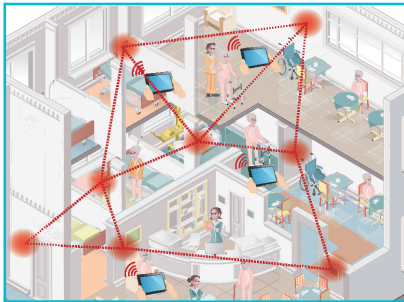
※カバーできる敷地面積は、建物の構造や遮蔽物などの環境により変動します。

利用シーン

■スマート工場
稼働「見える化」用
無線ネットワークインフラ



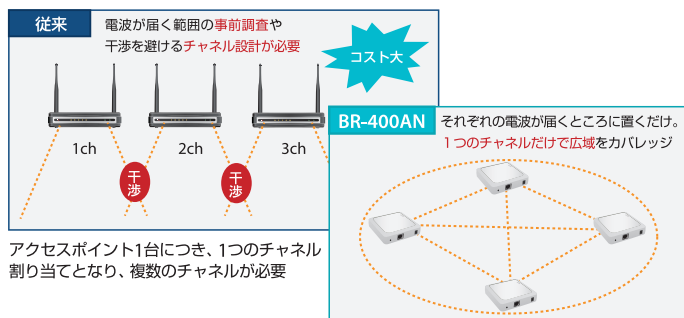
■医療/ヘルスケア向け
フロア無線LAN



導入効果

- ・アクセスポイントと無線子機で構成するような従来のネットワーク構成に比べて、圧倒的に低コストで無線LANインフラを構築できます。
- ・本製品では、1つの無線チャンネルで大面積をカバーできるため、高額な無線環境調査や緻密なチャンネル設計作業を省略して、無線LAN工事にかかわるコストの削減効果が期待できます。

メッシュネットワークは設置環境に応じて、通信経路を自動的に組み替えます。このため、お客様の利用用途・環境によっては、必要な通信速度性能の実現に制限が出る場合があります。採用検討の際、弊社にて、用途に応じた提案を致しますので、お気軽にお問い合わせください。



チャンネル1つを最大32台で使用可能

主な製品機能/特徴

1 2モード切替利用

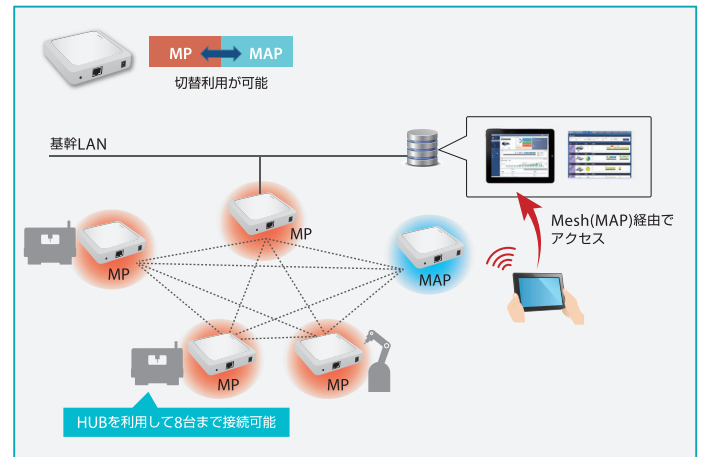
モードを切替えて、2つの機能を使い分けることができます。

メッシュポイントモード (MP) : HUBを利用して最大8台まで有線LAN機器を接続可能(※)

有線LANを無線通信に変換

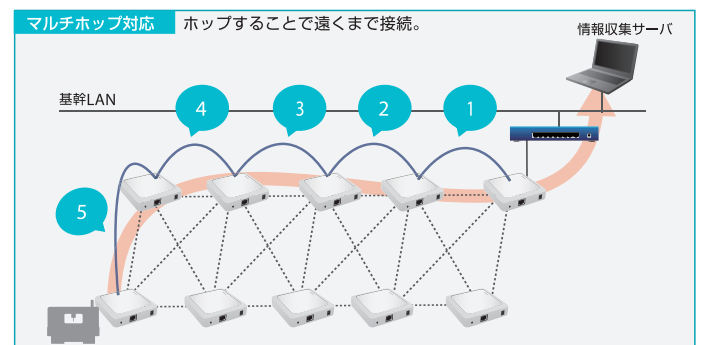
アクセスポイントモード (MAP) : 最大16台まで無線LAN機器を接続可能(※)

※同一のメッシュネットワーク内の端末接続台数により、各通信のスループットは増減します。



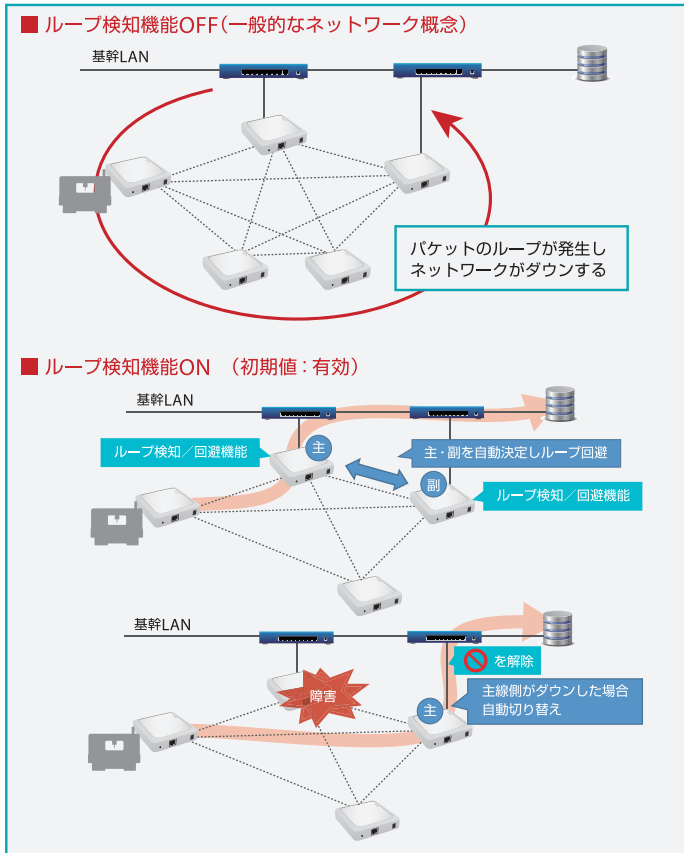
2 マルチホップ対応

本製品は、最大32台(推奨)で1つのメッシュネットワークグループを構成します。ホップを重ね、多段かつ複数経路で接続することでより遠くまでデータを伝送することが可能です。



3 基幹LANへの冗長化接続が可能

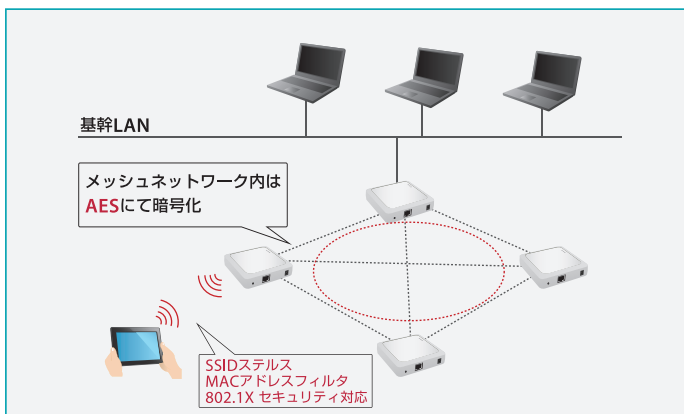
本製品は、通信ループを自動的に検知/回避する機能を搭載しており、基幹LANにメッシュネットワークを接続する際、接続箇所を複数とすることができます。



4 エンタープライズセキュリティ対応

本製品は、業務用途でご利用いただくため、エンタープライズクラスのセキュリティ機能やデバイスフィルタ機能を有しています。

- IEEE 802.1X認証対応
- アクセスポイントSSIDステルス対応
- MACアドレスフィルタリング機能
- AES暗号化



製品仕様

サイズ	本体:100×100×25.5 個装:160×212×58 (mm)
重量	本体:約120g 個装:約410g
最大消費電力	7W(DC5V, 1.4A)
有線LAN	RJ-45×1ポート 10Base-T/100Base-TX/1000Base-T(自動認識)
無線LAN	IEEE 802.11a/b/g/n (内蔵2T×2Rアンテナ)
対応チャネル	2.4GHz: 1~13ch 5GHz: 36~48, 52~64, 100~140ch
メッシュネットワーク	認証方式: SAE 暗号化: AES
無線LAN認証方式 (アクセスポイントモード時)	WEP (64/128bit), WPA/WPA2-PSK(TKIP/AES), WPA2-PSK (AES), 802.1X (EAP-TLS/EAP-TTLS/PEAP)
取得認証	VCCI Class B・FCC Class B・ICES Class B・CE Class B・RoHS**
保存環境条件	温度条件: -10~50℃ 湿度条件: 20~90%RH (結露なきこと)
動作環境条件	温度条件: 0~40℃ 湿度条件: 20~80%RH (結露なきこと)
同梱物	本体, ACアダプタ, LANケーブル, 壁掛け用ブラケット(2個 1セット), ポードアンカー(4本), 壁掛け用ブラケット取り付けガイド, 壁掛け用ネジ(4本), GPLお知らせシート, セットアップガイド, 保証書
標準価格	¥29,800(税別)

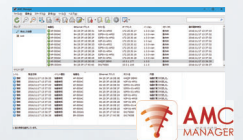
**日本国内でご購入いただける機器は、日本専用モデルです。海外利用をご検討の際は、弊社営業担当までお問い合わせください。

関連ソフトウェア

関連ソフトウェアを活用することで、メッシュネットワークをより簡単に管理運用することができます。これらのソフトウェアは弊社ホームページよりダウンロードできますが、ご利用にはライセンスの購入が必要となります。詳しくは、弊社までお問い合わせ下さい。

統合デバイス管理ソフトウェア AMC Manager®

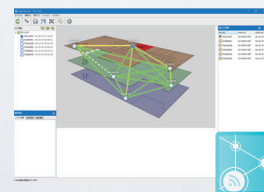
AMC Manager®はIPネットワークを介して、遠隔からサイレックス製品の状態を監視したり、一括で設定変更ができる統合管理ソフトウェアです。本ソフトウェアは同じネットワーク上のサイレックス製品を最大10,000台まで管理でき、IT管理者は自席からネットワーク機器の監視が行えます。



※無償版は管理端末台数の制限、プラグインオプションの利用ができませんので、ご注意ください。

Mesh Monitor (AMC Manager® プラグイン)

Mesh MonitorはBR-400ANで構成されるメッシュネットワークを可視化するAMC Manager®プラグインオプションです。BR-400ANをマッピングし、通信経路や端末間の接続リンク状態、電波強度を一目で確認することができます。また、BR-400ANの簡易的な設定変更操作も可能です。



※Mesh MonitorはAMC Manager®とは別にライセンス購入が必要です。

製品に関するご質問は
弊社カスタマサポートセンターまでお問い合わせください。

[お問い合わせページ] <https://www.silex.jp/contact/>

- 記載された社名及び製品名は各社の登録商標または商標です。
- 改良のため、予告なく仕様を変更することがあります。記載の仕様は2019年1月現在のものです。