

トグル

ロック

押ボタン

照光式押ボタン

多機能押ボタン

キーロック

ロータリ

スライド

タクトイル

傾斜

タッチパネル

シートキホード

表示灯

リレー

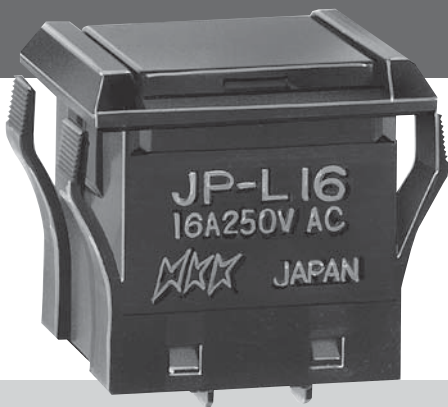
規格品

付属品

取扱説明

押ボタンスイッチ

JPシリーズ



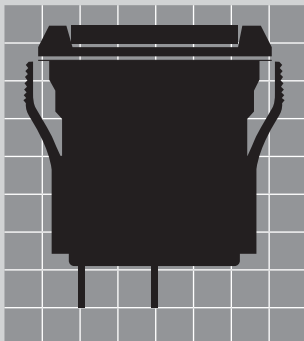
特長・共通仕様 318

バリエーション・形名体系 319

TV-8適合 小形全モールド 320

TV-5適合 小形全モールド 321

原寸大



特長・共通仕様

インラッシュ特性の優れた、 全モールド押ボタンスイッチ

Lタイプ：インラッシュ 117A (TV-8適合)
Mタイプ：インラッシュ 78A (TV-5適合)

🔧 難燃材採用のケース

ケース・ハウジングともにUL 94V-0の難燃材を採用、耐アーク性、絶縁性、自己消火性に優れています。

🔧 スナップイン取付け

パネルへの取付けはスナップイン取付けとなっており、取付け工数が削減されます。

🔧 防塵構造

防塵カバーにより開口部をなくして、接触機構部へは塵埃が侵入しにくい構造とし、接触信頼性を向上させています。

🔧 強制開離機構

強制開離機構により、耐溶着性に優れています。

🔧 フラックスの浸入をシャットアウト

端子部はエポキシシールにより、フラックス等の浸入及び端子ガタの発生を防止し、接触の安定性を一層向上しています。

🔧 マイクロスイッチ機構を採用

マイクロスイッチ機構の採用により、確実な切換えと、軽快な切換え操作感が得られます。

🔧 タブ#187兼用端子

端子は、はんだ端子とタブ端子(#187)の兼用端子となっています。タブ端子としてご使用の際は、JIS C2809適合の平形接触端子(適用タブの板厚0.8mmのリセプタクル)をご使用ください。

🔧 用途

通信機器・無線応用装置、電子計測器、オートメーション機器、事務用機器、民生用電子機器等

☆UL規格取得
☆C-UL認定

☆CSA規格取得

☆VDE規格取得

★タブ端子でのVDE規格取得はしていません。

※規格取得品の電流容量は「規格取得品」
B-12~55ページをご確認ください。

共通仕様					
項目	Lタイプ(TV-8適合)	Mタイプ(TV-5適合)	項目	Lタイプ(TV-8適合)	Mタイプ(TV-5適合)
機能動作	単極単投 2極単投		機械的開閉耐久性	25,000回以上	
電流容量	16A 125V AC	10A 125V AC	電気的開閉耐久性	25,000回以上	
	16A 250V AC	10A 250V AC	操作量	約3.3mm(ロック状態2mm)	
接触抵抗	20mΩ以下 (DC5V 1Aにて)		端子部形状	はんだ端子(タブ端子#187としても使用可能)	
絶縁抵抗	DC 500V 1GΩ以上		使用温度範囲	-10~+70℃	
耐電圧	AC 2.0kV (端子・端子間) 1分間以上		はんだ耐熱性	▶はんだごてをご使用の場合：ランクB	
	AC 4.0kV (端子・アース間) 1分間以上			「取扱説明／はんだ付け」D-8~D-9ページ参照	

⚠ 各定格・性能値は単独試験における値であり、複合条件を同時に保証するものではありません。
試験条件および判定基準は「共通試験方法」D-24ページをご確認ください。

RoHS UL C-UL CSA* VDE

*適用機種については、本文中をご参照ください。

JP

トグル

ロック

押ボタン

照光式押ボタン

多機能押ボタン

キーロック

ロータリ

スライド

タクティル

傾斜

タッチパネル

シートキホード

表示灯

リレー

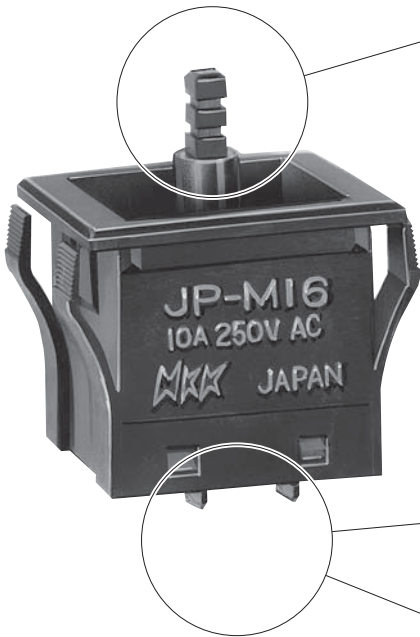
規格品

付属品

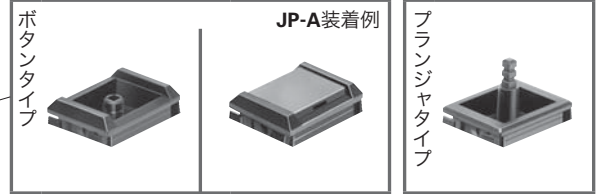
取扱説明

バリエーション・形名体系

バリエーション

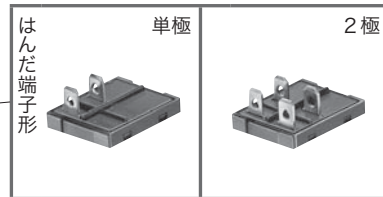


操作部形状

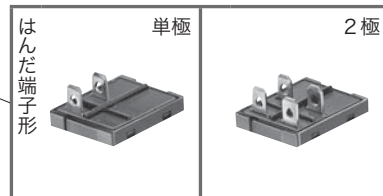


端子部形状

Lタイプ (TV-8適合)

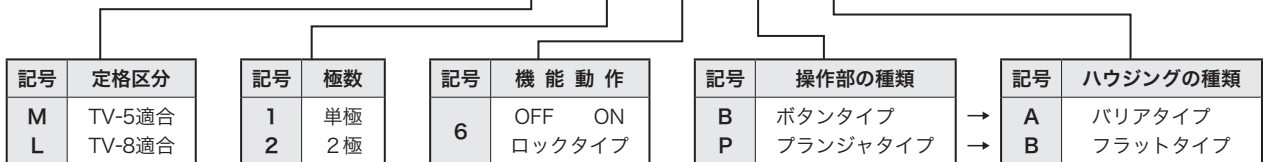


Mタイプ (TV-5適合)



形名体系

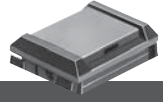
JP - M 1 6 B A K



- ▶ 操作部がボタンタイプの時はバリアタイプとなります。
- ▶ 操作部がプランジヤタイプの時はフラットタイプとなります。
- ▶ ボタンタイプのボタン (JP-A□) は別売りとなっています。

JP

RoHS UL C-UL VDE



●TV-8適合 全モード押ボタンスイッチ

・規格取得品が必要な場合には、標準品とは別の形名となります。
 詳細は「規格取得品」B-3ページ~を参照ください。

機能動作		形名		接触端子番号		
		単極単投	2極単投	回路		
—	ON	JP-L16BAK	JP-L26BAK	単極単投	—	1-1a
—	ON	JP-L16PBK	JP-L26PBK	2極単投	—	1-1a 2-2a

付属品(別売り)
 ボタン(JP-A□)

色:アイボリ(A)
 灰(G)
 黒(K)
 赤(R)

※規格品をご要望の場合は、規格名をご指定下さい。
 規格品には、規格品であることを表すコードが追加されます。
 規格品コードにつきましては、当社販売部門までお問い合わせください。
 ★タブ端子でのVDE規格取得はしていません。

ボタンタイプ

▶操作部は別売りになっています

単極単投	JP-L16BAK (操作部はJP-A装着例) 		取付穴寸法図 取付パネル有効板厚: 1~4mm
	JP-L26BAK (操作部はJP-A装着例) 		
2極単投	JP-L16PBK (操作部はJP-A装着例) 		端子穴寸法図
	JP-L26PBK (操作部はJP-A装着例) 		

プランジャタイプ

▶操作部ボタン(JP-A)は装着できません

単極単投	JP-L16PBK 		取付穴寸法図 取付パネル有効板厚: 1~4mm
	JP-L26PBK 		
2極単投	JP-L16PBK 		端子穴寸法図
	JP-L26PBK 		



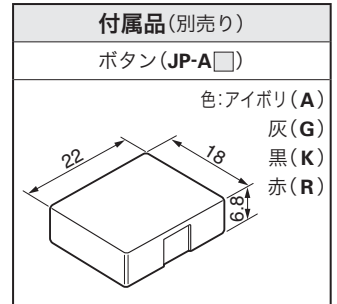
RoHS UL C-UL CSA VDE

JP

●TV-5適合 全モールド押ボタンスイッチ

規格取得品が必要な場合には、標準品とは別の形名となります。詳細は「規格取得品」B-3ページ～を参照ください。

機能動作		形名		接触端子番号		
		単極単投	2極単投	回路		
—	ON	JP-M16BAK	JP-M26BAK	単極単投	—	1-1a
—	ON	JP-M16PBK	JP-M26PBK	2極単投	—	1-1a 2-2a



※規格品をご要望の場合は、規格名をご指定下さい。
規格品には、規格品であることを表すコードが追加されます。
規格品コードにつきましては、当社販売部門までお問い合わせください。
★タブ端子でのVDE規格取得はしていません。

ボタンのタイプ

▶操作部は別売りになっています

タイプ	製品写真	外形寸法図	端子寸法図	取付穴寸法図
単極単投	JP-M16BAK (操作部はJP-A装着例)			
2極単投	JP-M26BAK (操作部はJP-A装着例)			

取付パネル有効板厚: 1~4mm

プランジャタイプ

▶操作部ボタン(JP-A)は装着できません

タイプ	製品写真	外形寸法図	端子寸法図	取付穴寸法図
単極単投	JP-M16PBK			
2極単投	JP-M26PBK			

取付パネル有効板厚: 1~4mm

⚠ ご使用の際には「安全に関するご注意」A-13ページ、「取扱説明」D-1~D-24ページをご確認ください。

NIKK
SWITCHES

321

トグル

ロツカ

押ボタン

照光式押ボタン

多機能押ボタン

キーロック

ロータリ

スライド

タクトイル

傾斜

タッチパネル

シートキボート

表示灯

リレー

規格品

付属品

取扱説明