

トグル

ロック

押ボタン

照光式押ボタン

多機能押ボタン

キーロック

ロータリ

スライド

タクトイル

傾斜

タッチパネル

シートキホード

表示灯

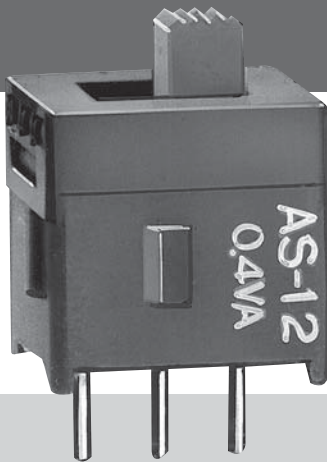
リレー

規格品

付属品

取扱説明

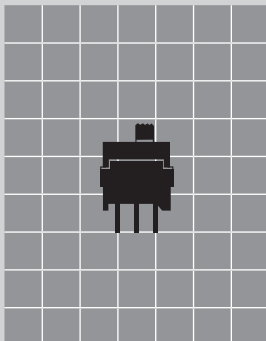
スライドスイッチ



A サーキットボーイ® シリーズ

特長・共通仕様	692
バリエーション・形名体系	693
AS形(AS)	694~695

原寸大



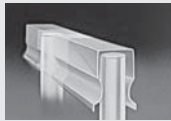
A

RoHS

特長・共通仕様

☞ スライディング・ツイン・クロスバー・コンタクト機構採用

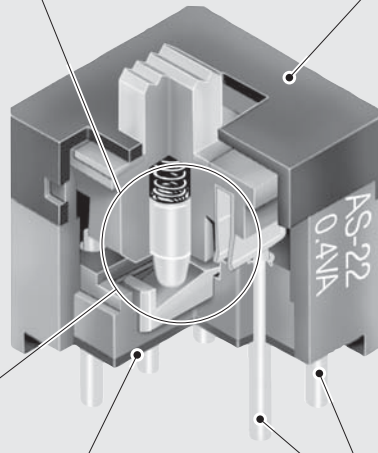
サーキットボーイは、A、B、G、G3シリーズ全機種 of 接触部に、丸ピン2点のクロスバー・コンタクト機構を採用。微小電流、低電圧領域に対し安定した高い接触信頼性を保持します。



● 発明賞受賞

☞ 帯電防止樹脂を採用

スイッチのハウジング頭部の一部（黒色部分）に、帯電防止樹脂を使用していますから、取付け板付きのスイッチでは、ハウジング頭部と取付け板が通電することになり、取付け板足部を利用して、プリント基板にアースを取ることが可能となります。



☞ ソフトな操作フィーリング

コイルバネ、滑動棒、切換板の組合せによる、独自の切換節度機構により、確実な切換えと軽快な操作感が得られます。

☞ インチピッチ(2.54mm)採用

端子間ピッチはインチピッチを採用したプリント基板用です。

☞ フラックスの浸入をシャットアウト

端子部はエポキシシール等により、フラックス等の浸入及び端子ガタの発生を防止し、接触の安定性を一層向上しています。

☞ 丸洗い洗浄はできません

はんだ付け後のプリント基板面のフラックス洗浄に際しては、アルコール系の洗浄液をご使用ください。

☞ 1/2インチカードラックに適用可能

PC-H端子形は、1/2インチカードラックに適用が可能です。

☞ 用途

OA機器、無線機、業務用ビデオカメラ、交換機、電気計測器、制御盤等

☞ 切換方式

A：ノンショーティング

☞ 豊富なシリーズ構成

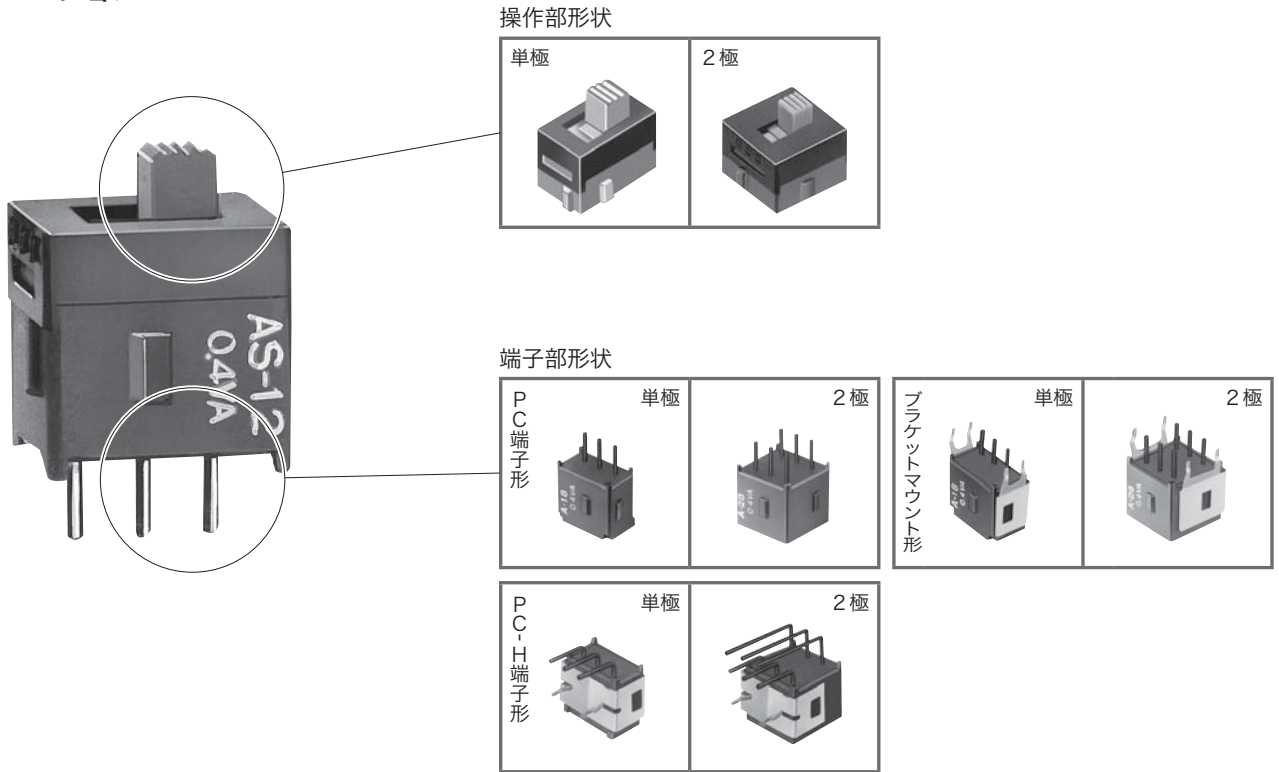
Aシリーズは、スライド・トグル・パドルロック・押ボタンスイッチ、表示灯にて構成されています。

共通仕様				
電流容量 (AC/DC共通)	▶ 推奨範囲 0.4VA MAX. 28V MAX. (適用電圧範囲 20mV~28V) (適用電流範囲 0.1mA~0.1A)	耐電圧	AC 500V 1分間以上	
	▶ 最大28V 0.1Aの場合 耐久性：10,000回	機械的開閉耐久性	50,000回以上	
	▶ 最小20mV 0.1μAの開閉が可能です。 (電流0.1mA未満の場合、接触抵抗値の規格値は適用を除外します)	電気的開閉耐久性	50,000回以上	
	接触抵抗	50mΩ以下 (20mV 10mAにて)	ストローク	2.5mm
	絶縁抵抗	DC 500V 500MΩ以上	使用温度範囲	-30~+85°C
		はんだ耐熱性	▶ はんだごてをご使用の場合 単極：ランクC、2極：ランクB ▶ はんだ槽をご使用の場合：ランクB 「取扱説明/はんだ付け」D-8~D-9ページ参照	

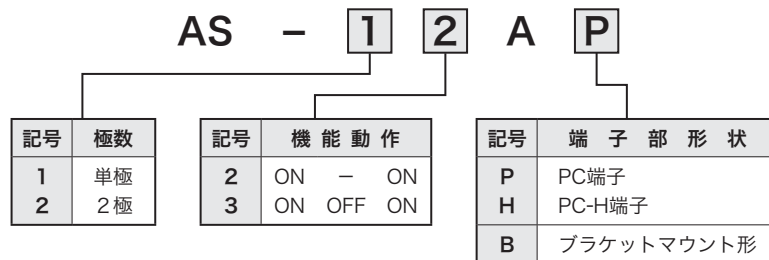
⚠ 各定格・性能値は単独試験における値であり、複合条件を同時に保証するものではありません。試験条件および判定基準は「共通試験方法」D-24ページをご確認ください。

バリエーション・形名体系

バリエーション



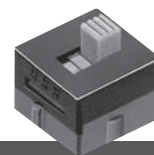
形名体系



- トグル
- ロック
- 押ボタン
- 照光式押ボタン
- 多機能押ボタン
- キーロック
- ロータリ
- スライド
- タクティル
- 傾斜
- タッチパネル
- シートスイッチ
- 表示灯
- リレー
- 規格品
- 付属品
- 取扱説明

A

RoHS



●AS形(AS)スライドスイッチ

機能動作			PC端子形 形名		ブラケットマウント形 形名		接触端子番号				
表示側から見た操作方向			単極双投	2極双投	単極双投	2極双投	回路	表示側から見た操作方向			
ON	—	ON	AS-12AP	AS-22AP	AS-12AB	AS-22AB	単極双投	1-2	—	2-3	
ON	OFF	ON	AS-13AP	AS-23AP	AS-13AB	AS-23AB	2極双投	1-2 4-5	—	2-3 5-6	

PC端子形

▶端子番号はケースには表示されていません

AS スライド RoHS	単極双投					<p>プリント基板取付穴寸法図 (スイッチ搭載側から見た図)</p>
	2極双投					<p>プリント基板取付穴寸法図 (スイッチ搭載側から見た図)</p>

ブラケットマウント形

▶端子番号はケースには表示されていません

AS スライド RoHS	単極双投					<p>プリント基板取付穴寸法図 (スイッチ搭載側から見た図)</p> <p>○はサポート用</p>
	2極双投					<p>プリント基板取付穴寸法図 (スイッチ搭載側から見た図)</p> <p>○はサポート用</p>



RoHS

A



機能動作			PC-H端子形 形名		接触端子番号				
表示側から見た操作方向			単極双投	2極双投	回路	表示側から見た操作方向			
Ⓑ	Ⓐ	Ⓑ				Ⓐ	Ⓑ	Ⓐ	Ⓑ
			AS-12AH AS-13AH	AS-22AH AS-23AH	単極双投	1-2	—	2-3	
ON	OFF	ON			2極双投	1-2 4-5	—	2-3	5-6

PC-H端子形

▶ 端子番号はケースには表示されていません

単極双投		<p>プリント基板取付穴寸法図 (スイッチ搭載側から見た図)</p> <p>○はサポート用</p>
2極双投		<p>プリント基板取付穴寸法図 (スイッチ搭載側から見た図)</p> <p>○はサポート用</p>

▨箇所には、商品の金属部(取付板)があるため、基板のパターン設計上配慮してください。



ご使用の際には「安全に関するご注意」A-13ページ、「取扱い説明」D-1～D-24ページをご確認ください。

トグル

ロツカ

押ボタン

照光式押ボタン

多機能押ボタン

キーロック

ロータリ

スライド

タクトイル

傾斜

タッチパネル

シートキホード

表示灯

リレー

規格品

付属品

取扱説明