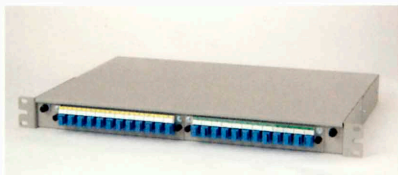


ラックマウント型 スプライスユニット RACK MOUNT Type

多彩なラインナップであらゆるニーズに対応。

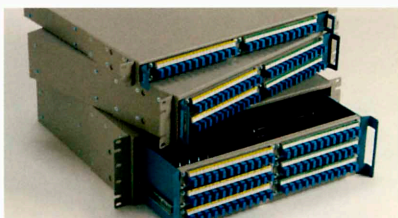
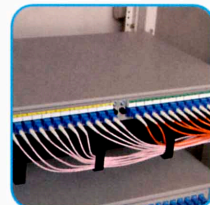
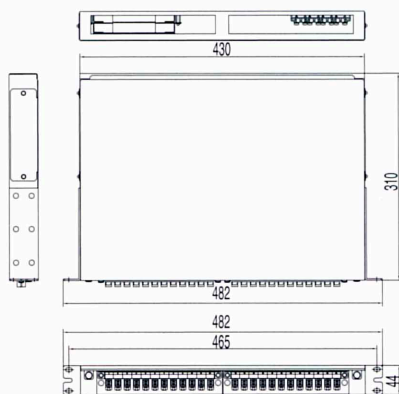


NFX series

- コスト最優先の固定タイプ。
- HUBラックへの取付けにも最適。

型番	サイズ	アダプタ数	ケーブル本数	融着点数	外形寸法 (mm)			重量 (kg)	価格
					W	H	D		
SCアダプタ接続タイプ									
NFX1-4SC	1U	4	4	12	482	44	310	3.2	18,400
NFX1-6SC	1U	6	4	12	482	44	310	3.2	19,000
NFX1-8SC	1U	8	4	12	482	44	310	3.2	19,760
NFX1-12SC	1U	12	4	12	482	44	310	3.2	24,600
NFX1-16SC	1U	16	4	24	482	44	310	3.2	29,000
NFX1-24SC	1U	24	4	24	482	44	310	3.2	32,000
アダプタなしタイプ									
NFX1-12X	1U	なし	4	12	482	44	310	3.2	17,600
NFX1-24X	1U	なし	4	24	482	44	310	3.2	19,000

□SC以外のアダプタ、テープ芯線仕様はお問い合わせください。

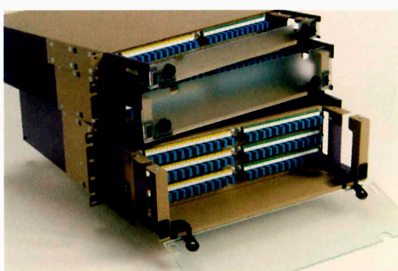
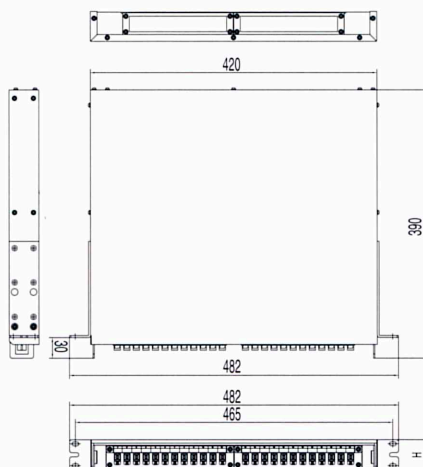


RM series

- スライド式の普及機。
- 優れたデザイン性と機能性を重視。

型番	サイズ	アダプタ数	ケーブル本数	融着点数	外形寸法 (mm)			重量 (kg)	価格
					W	H	D		
SCアダプタ接続タイプ									
RM1-N4SC	1U	4	6	12	482	44	390	6	35,200
RM1-N6SC	1U	6	6	12	482	44	390	6	36,000
RM1-N8SC	1U	8	6	12	482	44	390	6	39,000
RM1-N12SC	1U	12	6	12	482	44	390	6	44,000
RM1-N16SC	1U	16	6	24	482	44	390	6	48,000
RM1-N24SC	1U	24	6	24	482	44	390	6	56,000
RM2-N24SC	2U	24	6	24	482	88	390	7.5	62,400
RM2-N36SC	2U	36	6	36	482	88	390	7.5	69,800
RM2-N48SC	2U	48	6	48	482	88	390	7.5	78,000
アダプタなしタイプ									
RM1-N12X	1U	なし	6	12	482	44	390	6	35,000
RM1-N24X	1U	なし	6	24	482	44	390	6	35,000
RM2-N36X	2U	なし	6	36	482	88	390	7.5	49,000
RM2-N48X	2U	なし	6	48	482	88	390	7.5	51,000

□3Uもラインナップしています。 □SC以外のアダプタ、テープ芯線仕様はお問い合わせください。

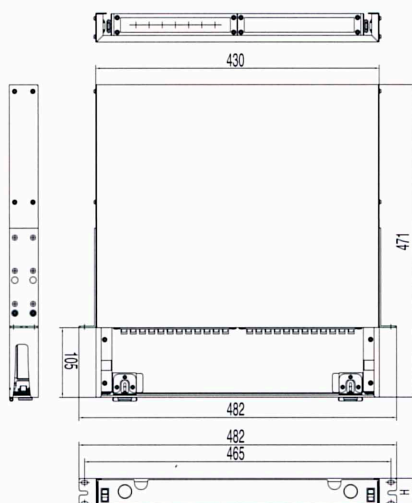


NS series

- ファイバ保護のフロントガード付。
- 機能美を追求した最高級機。

型番	サイズ	アダプタ数	ケーブル本数	融着点数	外形寸法 (mm)			重量 (kg)	価格
					W	H	D		
SCアダプタ接続タイプ									
NS1-4SC	1U	4	7	12	482	44	471	6.5	39,200
NS1-6SC	1U	6	7	12	482	44	471	6.5	40,000
NS1-8SC	1U	8	7	12	482	44	471	6.5	43,000
NS1-12SC	1U	12	7	12	482	44	471	6.5	48,000
NS1-16SC	1U	16	7	24	482	44	471	6.5	52,000
NS1-24SC	1U	24	7	24	482	44	471	6.5	60,000
NS2-24SC	2U	24	7	24	482	88	471	8	70,400
NS2-36SC	2U	36	7	36	482	88	471	8	77,800
NS2-48SC	2U	48	7	48	482	88	471	8	86,000
アダプタなしタイプ									
NS1-12X	1U	なし	7	12	482	44	471	6.5	39,000
NS1-24X	1U	なし	7	24	482	44	471	6.5	39,000
NS2-36X	2U	なし	7	36	482	88	471	8	57,000
NS2-48X	2U	なし	7	48	482	88	471	8	59,000

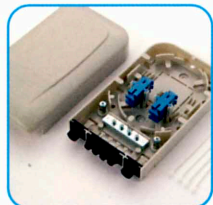
□3Uもラインナップしています。 □SC以外のアダプタ、テープ芯線仕様はお問い合わせください。



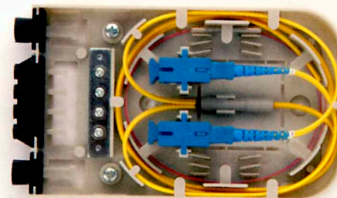
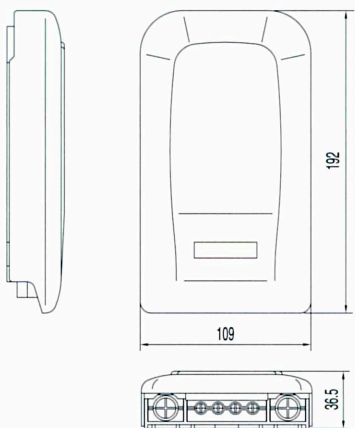
壁取付型 スプライスユニット WALL MOUNT Type

FTTH用から本格的なボックス型まで多彩なラインナップ。

RZ series



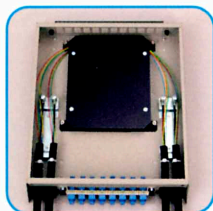
- FTTHに対応可能。
- プラスチック製の超小型で用途は自在。



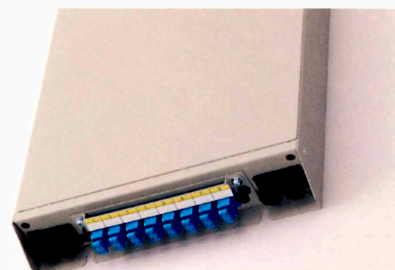
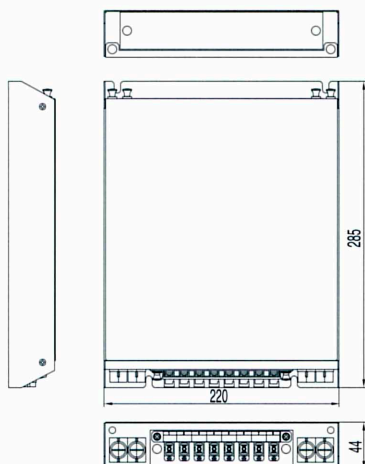
型番	融着スリーブアダプタ (標準40mm)	ケーブル 本数	融着 点数	外形寸法 (mm)			重量 (kg)	価格	
				W	H	D			
SCアダプタ接続タイプ									
RZ-2SS	有	2	2	4	109	192	36.5	0.2	8,400
RZ-2SL	無	2	2	4	109	192	36.5	0.2	7,400
RZ-4SS	有	4	2	4	109	192	36.5	0.2	11,800
RZ-4SL	無	4	2	4	109	192	36.5	0.2	9,800
アダプタなしタイプ									
RZ-0XS	有	なし	2	4	109	192	36.5	0.2	7,000
RZ-0XL	無	なし	2	4	109	192	36.5	0.2	5,000

□SC以外のアダプタ、テープ芯線仕様はお問い合わせください。

NSU series



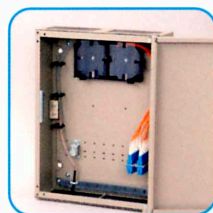
- 小型軽量で盤内取付けにも適したランチボックス型。
- 12芯まで対応。



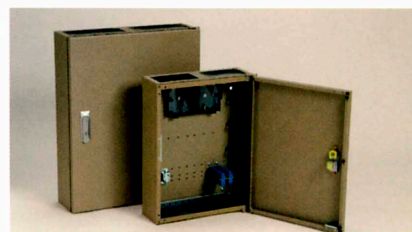
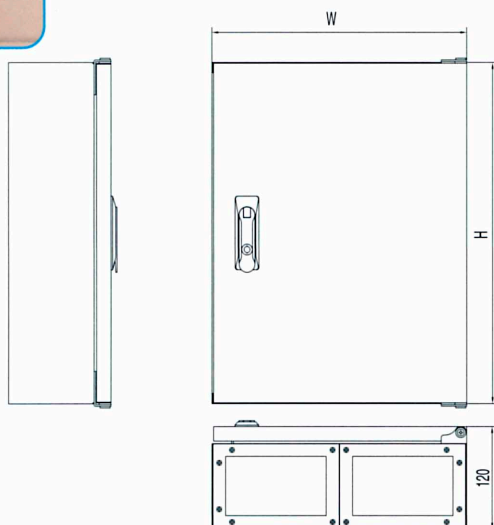
型番	アダプタ 数	ケーブル 本数	融着 点数	外形寸法 (mm)			重量 (kg)	価格
				W	H	D		
SCアダプタ接続タイプ								
NSU-4SC	4	4	12	220	285	44	1.8	22,640
NSU-6SC	6	4	12	220	285	44	1.8	23,640
NSU-8SC	8	4	12	220	285	44	1.8	23,840
NSU-12SC	12	4	12	220	285	44	1.8	30,040
アダプタなしタイプ								
NSU-12X	なし	4	12	220	285	44	1.8	20,840
NSU-24X	なし	4	24	220	285	44	1.8	24,680

□SC以外のアダプタ、テープ芯線仕様はお問い合わせください。

AWM series



- 増設性に優れた本格的ボックス型。
- 48芯までの大型システムを構築可能。



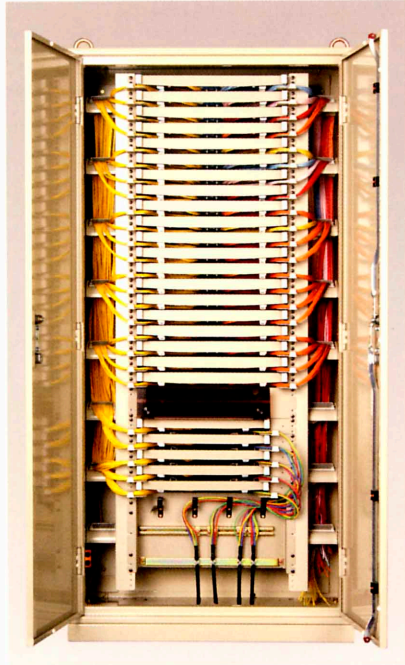
型番	アダプタ 数	ケーブル 本数	融着 点数	外形寸法 (mm)			重量 (kg)	価格
				W	H	D		
SCアダプタ接続タイプ								
AWM-6SC-1B	6	1	12	300	400	120	5	40,600
AWM-8SC-1B	8	1	12	300	400	120	5	44,400
AWM-12SC-1B	12	1	12	300	400	120	5	46,800
AWM-24SC-2B	24	2	24	300	400	120	5	61,000
AWM-36SC-3B	36	3	36	400	500	120	8	83,400
AWM-48SC-4B	48	4	48	400	500	120	8	97,600
ケーブル↔ケーブル接続タイプ								
AWM-12-1B-1B	なし	1	12	300	400	120	5	37,200
AWM-24-2B-2B	なし	2	24	300	400	120	5	41,800
AWM-36-3B-3B	なし	3	36	300	400	120	5	46,400
AWM-48-4B-4B	なし	4	48	300	400	120	5	51,000
ケーブル↔コード接続タイプ								
AWM-12-1B	なし	1	12	300	400	120	5	37,000
AWM-24-2B	なし	2	24	300	400	120	5	40,800
AWM-36-3B	なし	3	36	300	400	120	5	44,600
AWM-48-4B	なし	4	48	300	400	120	5	49,000

□SC以外のアダプタ、テープ芯線仕様はお問い合わせください。

光成端架

FIBER DISTRIBUTION FRAME

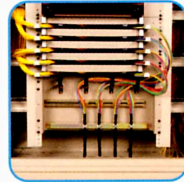
大規模なシステムを構築可能なライブラの光成端架。
従来の引出式とモジュールカセット式をラインナップ。



FT1 series

プレ配線対応

- 大規模な光成端架。
- すっきりしたファイバ処理が特徴。

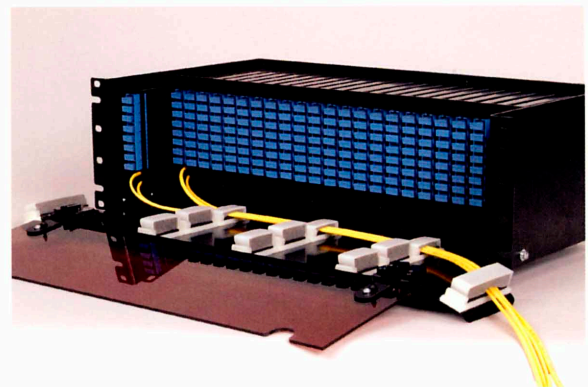
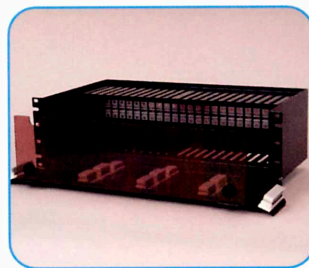


型番	アダプタ数 DSC(SC2連)	ケーブル 本数	融着 点数	外形寸法 (mm)			価格
				W	H	D	
FT1-200SC	100	6	240	800	1,600	350	1,240,000
FT1-300SC	150	6	320	800	1,600	350	1,600,000
FT1-400SC	200	6	400	800	1,800	350	1,900,000
FT1-600SC	300	6	640	800	2,300	350	2,620,000

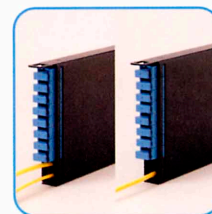
MC series

プレ配線対応

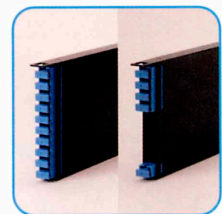
- 3U専用マウントに各種モジュールを最大25個実装可能。
- 3Uで最大200ポートを実現



型番	外形寸法 (mm)		
	W	H	D
専用マウント			
MTG-25MC	505.5	147	322.5
FOモジュール			
MC-8×1FO	8分岐FOモジュール		
MC-4×1FO	4分岐FOモジュール		
MC-4×2FO	4分岐×2 FOモジュール		
カプラモジュール			
MC-8×1CP	8分岐カプラモジュール		
MC-4×1CP	4分岐カプラモジュール		
MC-4×2CP	4分岐×2 カプラモジュール		



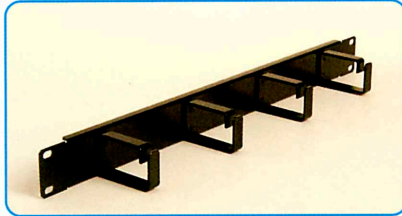
■FOユニット



■カプラユニット

アクセサリ ACCESSORIES

- 多彩なアクセサリで光配線工事を強力サポート。
- 特殊部材の製作も致します。



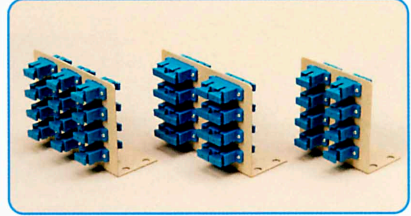
■**マネージメントパネル**
19インチラックに取り付けて、ファイバやUTPの配線をサポート。

型番	品名	仕様
MP-162	マネージメントパネル	W482.6×H43.7×D72(リッジ部62)



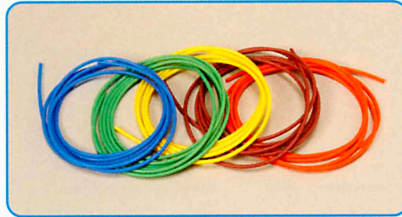
■**機器固定金具**
ネットワーク機器を固定する金具で、サイズは2種類を用意。

型番	品名	仕様
PETA-01-2	機器固定金具2ヶ1セット	取付範囲(H)28~48
PETA-01-4	機器固定金具4ヶ1セット	取付範囲(H)28~48
PETA-02-2	機器固定金具2ヶ1セット	取付範囲(H)73~93
PETA-02-4	機器固定金具4ヶ1セット	取付範囲(H)73~93



■**アダプタブラケット**
SCアダプタブラケット。SC以外のアダプタはお問い合わせください。

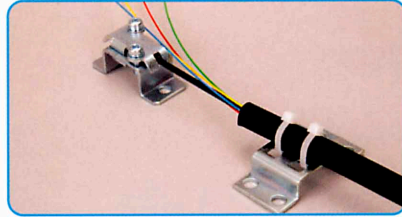
型番	品名
BKJ-SC4A	SC4ヶ付 J/Jブラケット
BKJ-SC8A	SC8ヶ付 J/Jブラケット
BKJ-SC12A	SC12ヶ付 J/Jブラケット
BKJ-SC24A	SC24ヶ付 J/Jブラケット



■**シリコンチューブ**
光ファイバ配線を収納するシリコンチューブは各色を用意。

型番	品名	仕様
TUB-4	シリコンチューブ 単芯用	内径4mm、外径5mm 乳白色
TUB-2.5	シリコンチューブ テープ芯線用	内径2.5mm、外径3.3mm (注)

注) 注文の際は長さをご指定ください。
注) TUB-2.5は青・緑・黄・赤・紫を用意。
色もご指定ください。



■**ケーブルホルダ/テンションメンバホルダ**
木ネジで簡単に取付可能。

型番	品名	仕様
CH-1	ケーブルホルダ	ケーブル1条用
TM-1	テンションメンバホルダ	ケーブル1条用



■**融着スリーブ**

型番	品名
SLV-40	単芯用スリーブ 40mm
SLV-60	単芯用スリーブ 60mm
SLV-TP40	テープ芯線用スリーブ 40mm